



คู่มือการปฏิบัติงานของเจ้าหน้าที่
กองสาธารณสุขและสิ่งแวดล้อม

จัดทำโดย

กองสาธารณสุขและสิ่งแวดล้อม

เทศบาลตำบลมายอ

อำเภอมายอ จังหวัดปัตตานี

คำนำ

คู่มือการปฏิบัติงานของกองสาธารณสุขและสิ่งแวดล้อมฉบับนี้เป็นคู่มือการปฏิบัติงานของกองสาธารณสุขและสิ่งแวดล้อม เทศบาลตำบลมายอ ได้จัดทำขึ้นสำหรับข้าราชการและลูกจ้างพนักงานภายในกองสาธารณสุขและสิ่งแวดล้อม ศึกษาและนำไปใช้ในการปฏิบัติงาน เพื่อช่วยเพิ่มประสิทธิภาพในการดำเนินงาน คู่มือนี้ได้รวบรวมข้อมูลลำดับขั้นตอนการปฏิบัติงาน และส่วนที่เกี่ยวข้องซึ่งตอบสนองต่อความต้องการของผู้รับบริการและประชาชนเป็นสำคัญคณะผู้จัดทำหวังเป็นอย่างยิ่งว่า คู่มือการปฏิบัติงานฉบับนี้ จักเป็นประโยชน์ต่อ ข้าราชการและลูกจ้าง พนักงานกองสาธารณสุขและสิ่งแวดล้อม เทศบาลตำบลมายอ

กองสาธารณสุขและสิ่งแวดล้อม
เทศบาลตำบลมายอ

สารบัญ

เรื่อง	หน้า
การควบคุมเรื่องสถานที่จำหน่ายอาหารและสถานที่สะสมอาหาร	๑
การขออนุญาตจัดตั้งสถานที่จำหน่ายอาหารหรือสถานที่สะสมอาหาร	๒
การขออนุญาตประกอบกิจการที่เป็นอันตรายต่อสุขภาพ	๖
ค่าธรรมเนียมการจัดเก็บขยะมูลฝอย	๒๙
เหตุรำคาญ	๓๐
งานกองทุนหลักประกันสุขภาพ	๓๑

การควบคุมเรื่องสถานที่จำหน่ายอาหารและสถานที่สะสมอาหาร

ผู้จัดตั้งสถานที่จำหน่ายอาหาร/สะสม

กรณีที่มีพื้นที่ไม่เกิน ๒๐๐ ตรม.
และมีใช้เป็นการขายของในตลาด

กรณีที่มีพื้นที่มากกว่า ๒๐๐ ตรม.
และมีใช้เป็นการขายของในตลาด

ต้องแจ้ง

ต้องขออนุญาต

เทศบาลตำบลมายอ

ออกข้อกำหนดของเทศบาลตำบลมายอ

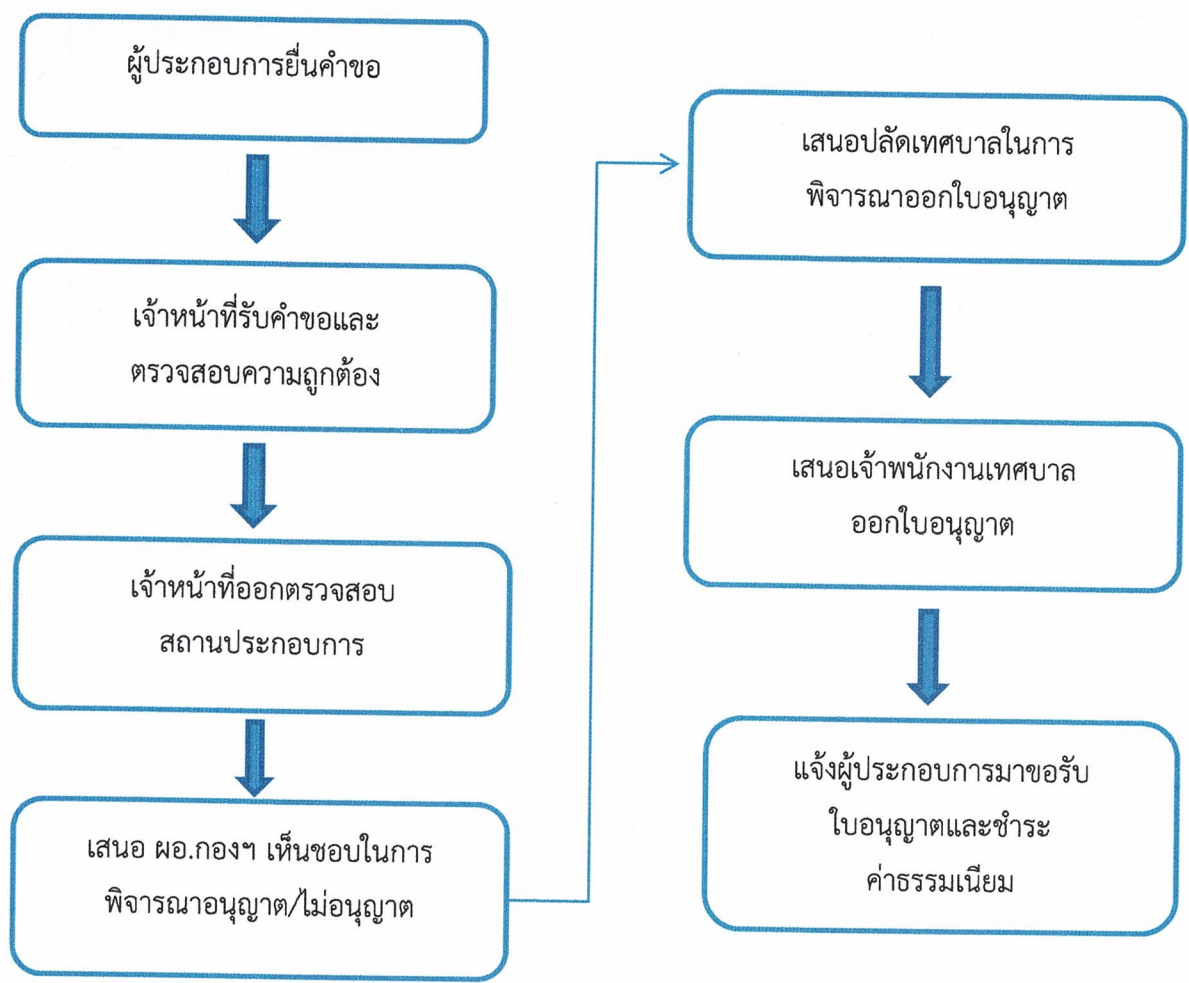
ต้องปฏิบัติตามข้อกำหนดเทศบาลตำบลมายอ

- สัญลักษณ์เกี่ยวกับ
- ที่ตั้งการใช้สถานที่
 - อาหาร กรรมวิธีการปรุง ทำจำหน่าย เก็บ
- สะสม
- สุขวิทยาส่วนบุคคล
 - ภาชนะอุปกรณ์น้ำใช้ และของใช้
 - การป้องกันเหตุรำคาญและการระบาดของโรค

การขออนุญาตจัดตั้งสถานที่จำหน่ายอาหารหรือสถานที่
สะสมอาหาร

แผนภูมิแสดงขั้นตอนและระยะเวลาการดำเนินการ
การขออนุญาตจัดตั้งสถานที่จำหน่ายอาหารหรือสถานที่สะสมอาหาร
กรณีผู้ประกอบการรายใหม่

๑. ขั้นตอนและระยะเวลาการให้บริการ



๒.ระยะเวลา ระยะเวลาดำเนินการ ไม่เกิน ๗ วัน (นับเวลาในวันปฏิบัติราชการ)

๓.หลักฐานเอกสารประกอบ

๑. สำเนาบัตรประจำตัวประชาชนและสำเนาทะเบียนบ้านของผู้ขอรับใบอนุญาตและผู้ช่วยจำหน่ายสินค้า พร้อมรับรองสำเนา จำนวน ๑ ฉบับ
๒. ใบรับรองแพทย์ของผู้ขอต่ออายุใบอนุญาตฯ ผู้ช่วยจำหน่ายอาหารและผู้ปรุงอาหาร
๓. ใบเสร็จรับเงินค่าธรรมเนียมเก็บ ขน มูลฝอย (ถ้ามี)
๔. สำเนาหนังสือรับรองการจดทะเบียนนิติบุคคล พร้อมแสดงบัตรประจำตัวประชาชนของผู้แทนนิติบุคคล (กรณีผู้ขอเป็นนิติบุคคล) พร้อมรับรองสำเนา อย่างละ ๑ ฉบับ
๕. เอกสารอื่นๆ ที่จำเป็นในการขออนุญาตจัดตั้งสถานที่จำหน่ายหรือสถานที่สะสมอาหาร
๕. คำร้องขอรับใบอนุญาต
๖. ใบอนุญาตเดิม

๔. สถานที่/หน่วยงานที่รับผิดชอบ

กองสาธารณสุขและสิ่งแวดล้อม เทศบาลตำบลม้ายอ

โทรศัพท์ ๐๗๓-๕๙๗๐๙๘

๕. ระยะเวลาเปิดให้บริการ

เปิดให้บริการวันจันทร์ – วันศุกร์ (ยกเว้นวันหยุดราชการ) เวลา ๐๘.๐๐ – ๑๖.๓๐ น.

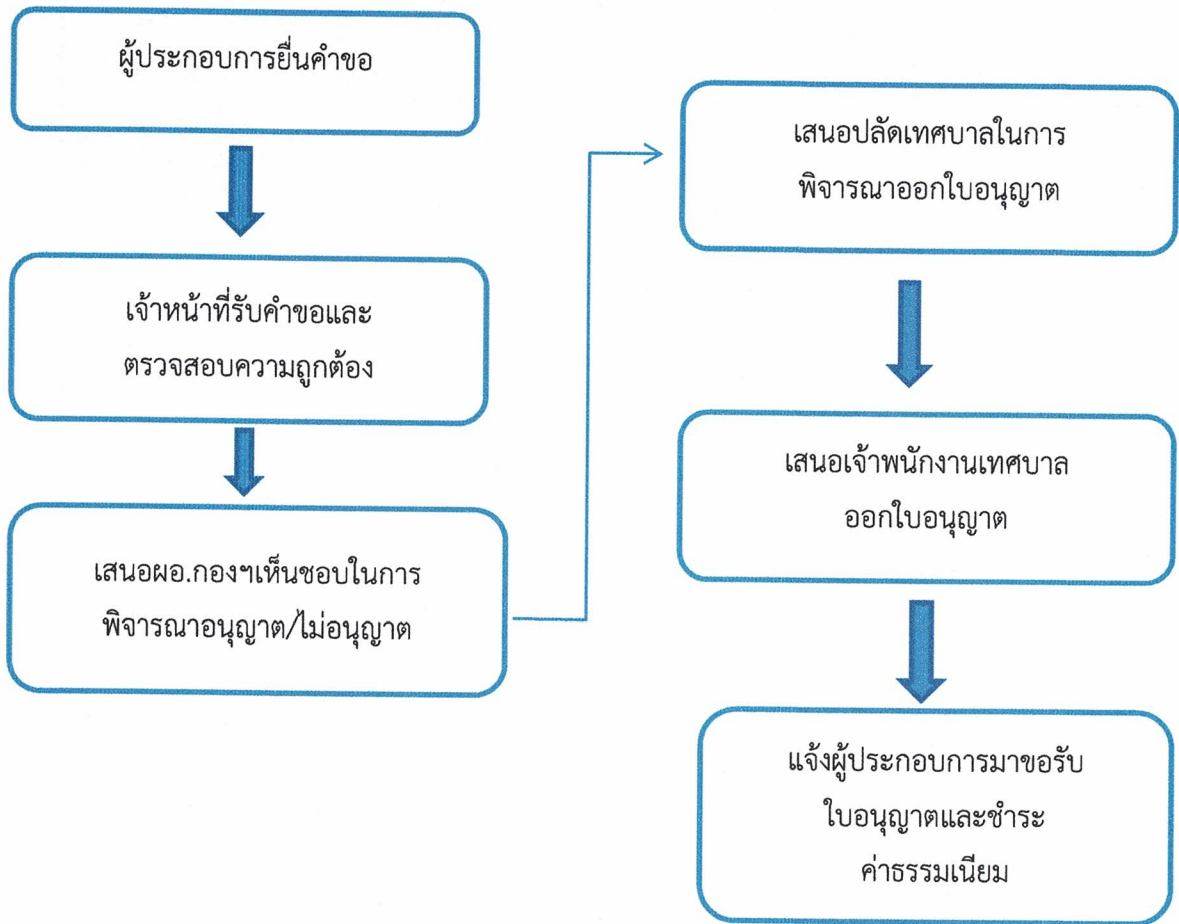
๖. การชำระค่าธรรมเนียม**สถานที่จำหน่ายอาหารและสถานที่สะสมอาหาร พ.ศ. ๒๕๕๙**

ที่	รายการ	อัตรา ค่าธรรมเนียม (บาท/หน่วย)
๑	ใบอนุญาตให้จัดตั้งสถานที่จำหน่ายอาหารและสถานที่สะสมอาหาร	๒,๐๐๐
๒	หนังสือรับรองการแจ้งการจัดตั้งสถานที่จำหน่ายอาหารและสถานที่สะสมอาหาร	๒๐๐
	๒.๑. พื้นที่ประกอบกิจการตั้งแต่ ๓๐ ตารางเมตร แต่ไม่เกิน ๕๐ ตารางเมตร	๕๐๐
	๒.๒. พื้นที่ประกอบกิจการเกิน ๕๐ ตารางเมตร แต่ไม่เกิน ๑๐๐ ตารางเมตร	๑,๐๐๐
	๒.๓. พื้นที่ประกอบกิจการเกิน ๑๐๐ ตารางเมตร แต่ไม่เกิน ๒๐๐ ตารางเมตร	

การขออนุญาตจัดตั้งสถานที่จำหน่ายอาหารหรือสถานที่สะสม
อาหาร

แผนภูมิแสดงขั้นตอนและระยะเวลาการดำเนินการ
การขออนุญาตจัดตั้งสถานที่จำหน่ายอาหารหรือสถานที่สะสมอาหาร
กรณีผู้ประกอบการรายเก่า

๑. ขั้นตอนและระยะเวลาการให้บริการ



๒. ระยะเวลา ระยะเวลาดำเนินการ ไม่เกิน ๗ วัน (นับเวลาในวันปฏิบัติราชการ)

๓. หลักฐานเอกสารประกอบ

๑. สำเนาบัตรประจำตัวประชาชนและสำเนาทะเบียนบ้านของผู้ขอรับใบอนุญาตและผู้ช่วยจำหน่ายสินค้า พร้อมรับรองสำเนา จำนวน ๑ ฉบับ
๒. ใบรับรองแพทย์ของผู้ขอต่ออายุใบอนุญาตฯ ผู้ช่วยจำหน่ายอาหารและผู้ปรุงอาหาร
๓. ใบเสร็จรับเงินค่าธรรมเนียมเก็บ ชน มูลฝอย (ถ้ามี)
๔. สำเนาหนังสือรับรองการจดทะเบียนนิติบุคคล พร้อมแสดงบัตรประจำตัวประชาชนของผู้แทนนิติบุคคล (กรณีผู้ขอเป็นนิติบุคคล) พร้อมรับรองสำเนา อย่างละ ๑ ฉบับ
๔. เอกสารอื่นๆ ที่จำเป็นในการขออนุญาตจัดตั้งสถานที่จำหน่ายหรือสถานที่สะสมอาหาร
๕. คำร้องขอรับใบอนุญาต

๖. ใบอนุญาตเดิม

๔. สถานที่/หน่วยงานที่รับผิดชอบ

กองสาธารณสุขและสิ่งแวดล้อม เทศบาลตำบลม้ายอ

โทรศัพท์ ๐๗๓-๔๔๗๐๙๘

๕. ระยะเวลาเปิดให้บริการ

เปิดให้บริการวันจันทร์ - วันศุกร์ (ยกเว้นวันหยุดราชการ) เวลา ๐๘.๐๐ - ๑๖.๓๐ น.

๖. การชำระค่าธรรมเนียม

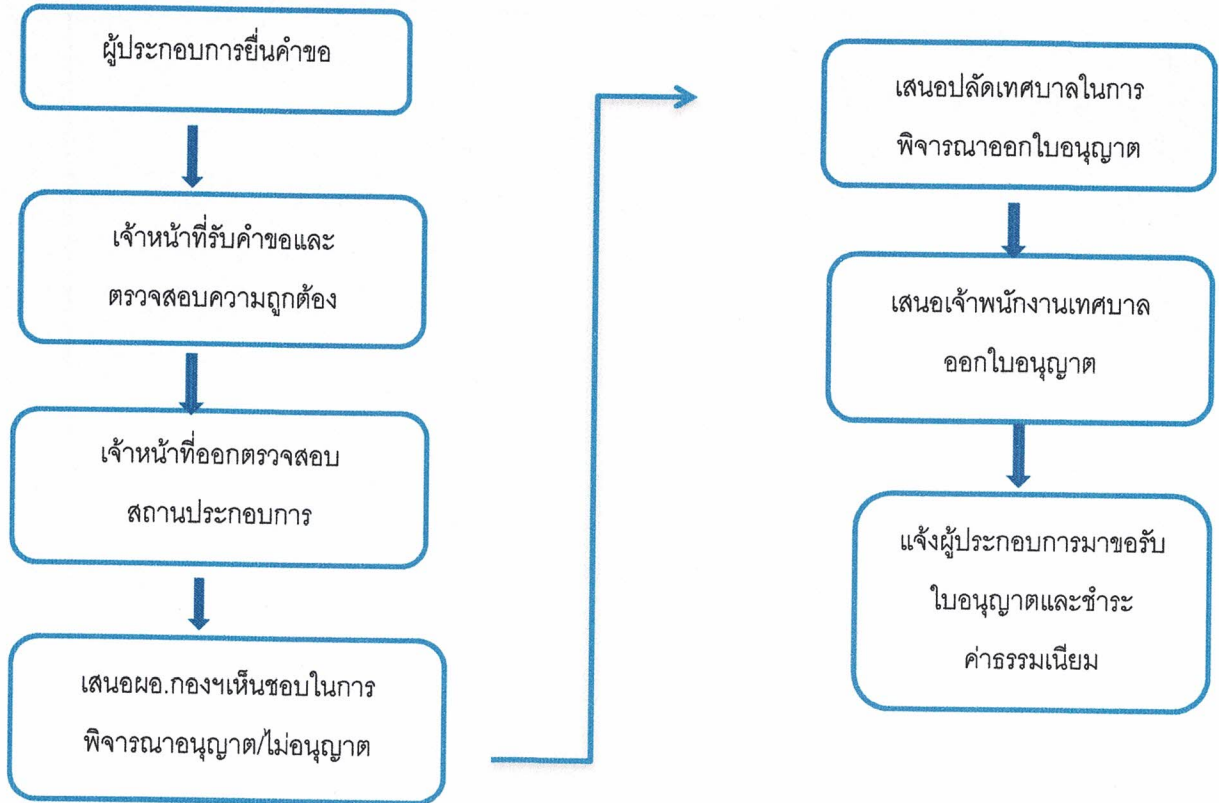
สถานที่จำหน่ายอาหารและสถานที่สะสมอาหาร พ.ศ. ๒๕๕๙

ที่	รายการ	อัตรา ค่าธรรมเนียม (บาท/หน่วย)
๑	ใบอนุญาตให้จัดตั้งสถานที่จำหน่ายอาหารและสถานที่สะสมอาหาร	๒,๐๐๐
๒	หนังสือรับรองการแจ้งการจัดตั้งสถานที่จำหน่ายอาหารและสถานที่สะสมอาหาร	๒๐๐
	๒.๑. พื้นที่ประกอบกิจการตั้งแต่ ๓๐ ตารางเมตร แต่ไม่เกิน ๕๐ ตารางเมตร	๕๐๐
	๒.๒. พื้นที่ประกอบกิจการเกิน ๕๐ ตารางเมตร แต่ไม่เกิน ๑๐๐ ตารางเมตร	๑,๐๐๐
	๒.๓. พื้นที่ประกอบกิจการเกิน ๑๐๐ ตารางเมตร แต่ไม่เกิน ๒๐๐ ตารางเมตร	

การขออนุญาตประกอบกิจการที่เป็นอันตรายต่อสุขภาพ

แผนภูมิแสดงขั้นตอนและระยะเวลาการดำเนินการ การขออนุญาตประกอบกิจการที่เป็นอันตรายต่อสุขภาพ กรณีผู้ประกอบการรายใหม่

๑. ขั้นตอนและระยะเวลาการให้บริการ



๒.ระยะเวลา ระยะเวลาดำเนินการ ไม่เกิน ๗ วัน (นับเวลาในวันปฏิบัติราชการ)

๓.หลักฐานเอกสารประกอบ

๑. สำเนาบัตรประจำตัวประชาชนและสำเนาทะเบียนบ้านของผู้ขอรับใบอนุญาต พร้อมรับรองสำเนา จำนวน ๑ ฉบับ
๒. สำเนาหนังสือรับรองการจดทะเบียนนิติบุคคล พร้อมแสดงบัตรประจำตัวประชาชนของผู้แทนนิติบุคคล (กรณีผู้ขอ เป็นนิติบุคคล) พร้อมรับรองสำเนา อย่างละ ๑ ฉบับ
๓. หนังสือมอบอำนาจพร้อมสำเนาบัตรประจำตัวประชาชนผู้มอบอำนาจ/ผู้รับมอบอำนาจ (กรณีผู้ขอรับใบอนุญาตไม่ สามารถดำเนินการด้วยตนเอง)
๔. เอกสารอื่นๆ ที่จำเป็นในการขออนุญาตประกอบกิจการที่เป็นอันตรายต่อสุขภาพ
๕. คำร้องขอรับใบอนุญาต
๖. ใบอนุญาตเดิม

๔. สถานที่/หน่วยงานที่รับผิดชอบ

กองสาธารณสุขและสิ่งแวดล้อม เทศบาลตำบลม้ายอ
โทรศัพท์ ๐๗๓-๔๕๗๐๙๘

๕.ระยะเวลาเปิดให้บริการ

เปิดให้บริการวันจันทร์ – วันศุกร์ (ยกเว้นวันหยุดราชการ) เวลา ๐๘.๐๐ – ๑๖.๓๐ น.

๖.การชำระค่าธรรมเนียม

๓

บัญชีอัตราค่าธรรมเนียมท้ายเทศบัญญัติเทศบาลตำบลมายอ
เรื่อง การควบคุมกิจการที่เป็นอันตรายต่อสุขภาพ พ.ศ.๒๕๕๙

ลำดับที่	ประเภทกิจการ	อัตราค่าธรรมเนียม (บาท/ปี)
๑.	กิจการที่เกี่ยวกับการเลี้ยงสัตว์	
	๑.๑ การเลี้ยงสัตว์บก	
	- ตั้งแต่ ๑๐ ตัว แต่ไม่เกิน ๓๐ ตัว	๑๐๐
	- เกิน ๓๐ ตัว แต่ไม่เกิน ๕๐ ตัว	๒๐๐
	- เกิน ๕๐ ตัว แต่ไม่เกิน ๑๐๐ ตัว	๕๐๐
	- เกิน ๑๐๐ ตัวขึ้นไป	๑,๐๐๐
	๑.๒ การเลี้ยงสัตว์ปีก	
	- ตั้งแต่ ๕๐ ตัว แต่ไม่เกิน ๕๐๐ ตัว	๒๐๐
	- เกิน ๕๐๐ ตัว แต่ไม่เกิน ๑,๐๐๐ ตัว	๕๐๐
	- เกิน ๑,๐๐๐ ตัว แต่ไม่เกิน ๒,๐๐๐	๑,๐๐๐
	- เกิน ๒,๐๐๐ ตัวขึ้นไป	๒,๐๐๐
	๑.๓ การเลี้ยงสัตว์น้ำ	
	- ตั้งแต่ ๔๖๐ แต่ไม่เกิน ๑,๖๐๐ ตารางเมตร	๒๐๐
	- เกิน ๑,๖๐๐ แต่ไม่เกิน ๔,๘๐๐ ตารางเมตร	๕๐๐
	- เกิน ๔,๘๐๐ ตารางเมตรขึ้นไป	๑,๐๐๐
	๑.๔ การเลี้ยงสัตว์เลี้ยงคลานหรือแมลง	
	- ตั้งแต่ ๑๐๐ แต่ไม่เกิน ๔๐๐ ตารางเมตร	๓๐๐
	- เกิน ๔๐๐ ตารางเมตรขึ้นไป	๕๐๐
	๑.๕ การประกอบกิจการเลี้ยง รวบรวมสัตว์ หรือธุรกิจอื่นใดอันมีลักษณะ ทำนองเดียวกัน เพื่อให้ประชาชนเข้าชม หรือเพื่อประโยชน์ของกิจการ นั้น ทั้งนี้ไม่ว่าจะมีการเรียกเก็บค่าดูหรือค่าบริการโดยตรง หรือทางอ้อม หรือไม่ก็ตาม	๓๐๐
๒.	กิจการที่เกี่ยวกับสัตว์และผลิตภัณฑ์	
	๒.๑ การฆ่าหรือชำแหละสัตว์ ยกเว้นในสถานที่จำหน่ายอาหาร การเร่ขาย หรือขายในตลาด	
	- โดยไม่ใช้เครื่องจักร	๕๐๐
	- โดยใช้เครื่องจักร	๑,๐๐๐
	๒.๒ การหมัก ฟอก ตาก หรือสะสมหนังสัตว์ ขนสัตว์	๑,๐๐๐
	๒.๓ การสะสมเขา กระดุก หรือชิ้นส่วนสัตว์ที่ยังมิได้แปรรูป	๑,๐๐๐
	๒.๔ การเคี้ยวหนัง เอ็น หรือไขสัตว์	๑,๐๐๐

ลำดับที่	ประเภทกิจการ	อัตราค่าธรรมเนียม (บาท/ปี)
	๒.๕ การผลิตสิ่งของเครื่องใช้หรือผลิตภัณฑ์อื่นๆ จากเปลือก กระตอง กระดุก เข่า หนั่ง ขุนสัตว์หรือส่วนอื่นๆ ของสัตว์ด้วยการต้ม นึ่ง ตาก	
	- โดยไม่ใช้เครื่องจักร	๕๐๐
	- โดยใช้เครื่องจักร	๑,๐๐๐
	๒.๖ การผลิต ไม้ ปูน บด ผสม บรรจุ สะสม หรือกระทำอื่นใดต่อสัตว์ หรือพืช หรือส่วนหนึ่งส่วนใดของสัตว์หรือพืชเพื่อเป็นอาหารสัตว์หรือ ส่วนประกอบของอาหารสัตว์	
	- โดยไม่ใช้เครื่องจักร	๕๐๐
	- โดยใช้เครื่องจักร	๑,๐๐๐
	๒.๗ การผลิต แปรรูป สะสม หรือล้างครั้ง	๑,๐๐๐
๓.	กิจการที่เกี่ยวกับอาหาร เครื่องดื่ม นาดื่ม ยกเว้นในสถานที่จำหน่าย อาหาร การเช่าขาย การขายในตลาด และการผลิตเพื่อบริโภคใน คริวเรือน	
	๓.๑ การผลิต สะสม หรือแบ่งบรรจุ น้ำพริกแกง น้ำพริกปรุงสำเร็จ เต้าเจี้ยว ซิอิ้ว น้ำจิ้ม หรือซอสปรุงรสชนิดต่างๆ	
	- โดยไม่ใช้เครื่องจักร	๓๐๐
	- โดยใช้เครื่องจักร	๑,๐๐๐
	๓.๒ การผลิต สะสม หรือแบ่งบรรจุ อาหารหมัก ดอง จากสัตว์ ได้แก่ ปลา ร้า ปลาเจ่า กุ้งเจ่า ปลา ส้ม ปลาจ่อม แหนม หม่า ไส้กรอก กะปิ น้ำปลา หอยดอง น้ำเค็ม น้ำบูดู ไตปลา หรือผลิตภัณฑ์อื่นๆที่คล้ายคลึงกัน	
	- โดยไม่ใช้เครื่องจักร	๓๐๐
	- โดยใช้เครื่องจักร	๑,๐๐๐
	๓.๓ การผลิต สะสม หรือแบ่งบรรจุ อาหารหมัก ดอง แซ่ฮิม จากผัก ผลไม้ หรือพืชอย่างอื่น	๓๐๐
	๓.๔ การผลิต สะสม หรือแบ่งบรรจุ อาหารจากพืชหรือสัตว์ที่ได้โดยการตาก บด นึ่ง ต้ม ตุ่น เคี้ยว กวน ฉาบ ทอด อบ รมควัน ปิ้ง ย่าง เผา หรือ วิธีอื่นใด	
	- โดยไม่ใช้เครื่องจักร	๒๐๐
	- โดยใช้เครื่องจักร	๑,๐๐๐
	๓.๕ การผลิต สะสม หรือแบ่งบรรจุ ลูกชิ้น	
	- โดยไม่ใช้เครื่องจักร	๒๐๐
	- โดยใช้เครื่องจักร	๑,๐๐๐

ลำดับที่	ประเภทกิจการ	อัตราค่าธรรมเนียม (บาท/ปี)
	๓.๖ การผลิต สะสม หรือแบ่งบรรจุ เส้นหมี่ ขนมหุ้น ก้วยเตี่ยว เต้าฮวย เต้าหู้ วุ้นเส้น เกี่ยมอ๊ เนื้อสัตว์เทียม หรือผลิตภัณฑ์อื่นๆ ที่คล้ายคลึงกัน - โดยใช้เครื่องจักร	๓๐๐
	๓.๗ การผลิตบะหมี่ มั๊กกะโรนี สปาเก็ตตี้ พาสต้า หรือผลิตภัณฑ์อื่นๆ ที่คล้ายคลึงกัน - โดยไม่ใช้เครื่องจักร	๕๐๐
	- โดยใช้เครื่องจักร	๓๐๐
	๓.๘ การผลิต ขนมหังสัด ขนมหังแห้ง จันอับ ขนมหะยี ขนมหอบอื่นๆ	๑,๐๐๐
	๓.๙ การผลิต สะสม แบ่งบรรจุ น้ำนม หรือผลิตภัณฑ์จากน้ำนมสัตว์	๒๐๐
	๓.๑๐ การผลิต สะสม หรือแบ่งบรรจุ เนย เนยเทียม เนยผสม ผลิตภัณฑ์เนย ผลิตภัณฑ์เนยเทียม และผลิตภัณฑ์เนยผสม	๓๐๐
	๓.๑๑ การผลิตไอศกรีม	๓๐๐
	๓.๑๒ การคั่ว สะสม หรือแบ่งบรรจุกาแฟ ตั้งแต่ ๑๐๐ กิโลกรัมขึ้นไป	๑,๐๐๐
	๓.๑๓ การผลิต สะสม หรือแบ่งบรรจุ ใบชาแห้ง ชาผง หรือเครื่องดื่มชนิดผงอื่นๆ ตั้งแต่ ๑๐๐ กิโลกรัมขึ้นไป	๑,๐๐๐
	๓.๑๔ การผลิต สะสม หรือแบ่งบรรจุ เอทิลแอลกอฮอล์ สุรา เบียร์ ไวน์ น้ำส้มสายชู ข้าวหมาก น้ำตาลเมา - ไม่เกิน ๒๐๐ ลิตร	๕๐๐
	- เกิน ๒๐๐ ลิตรขึ้นไป	๑,๐๐๐
	๓.๑๕ การผลิตน้ำกลั่น น้ำบริโภคน้ำดื่มจากเครื่องจำหน่ายอัตโนมัติ	๒๐๐
	๓.๑๖ การผลิต สะสม แบ่งบรรจุและขนส่งน้ำแข็ง ซึ่งตั้งเป็นโรงงาน - โดยใช้เครื่องจักรที่มีกำลังรวมไม่เกิน ๓๐ แรงม้า	๑,๐๐๐
	- โดยใช้เครื่องจักรที่มีกำลังรวมเกิน ๓๐ แรงม้า ขึ้นไป	๓,๐๐๐
	๓.๑๗ การผลิต สะสม หรือแบ่งบรรจุ น้ำอัดลม น้ำหวาน น้ำโซดา น้ำจากพืช ผัก ผลไม้ เครื่องดื่มชนิดต่างๆ บรรจุกระป๋อง ขวดหรือภาชนะอื่นใด	๑,๐๐๐
	๓.๑๘ การผลิต สะสม หรือแบ่งบรรจุ อาหารกระป๋อง ขวด หรือภาชนะอื่นใด	๑,๐๐๐
	๓.๑๙ การผลิต สะสม หรือแบ่งบรรจุ ผงชูรส หรือสารปรุงแต่งอาหาร ตั้งแต่ ๑๐๐ กิโลกรัม ขึ้นไป	๑,๐๐๐
	๓.๒๐ การผลิต สะสม หรือแบ่งบรรจุ น้ำตาล น้ำเชื่อม ตั้งแต่ ๑๐๐ กิโลกรัม ขึ้นไป	๑,๐๐๐
	๓.๒๑ การผลิต สะสม หรือแบ่งบรรจุเบแซ ตั้งแต่ ๑๐๐ กิโลกรัม ขึ้นไป	๑,๐๐๐

ลำดับที่	ประเภทกิจการ	อัตราค่าธรรมเนียม (บาท/ปี)
	๓.๒๒ การแกะ ตัดแต่ง ล้างสัตว์น้ำที่ไม่ใช่เป็นส่วนหนึ่งของกิจการห้องเย็น	๑,๐๐๐
	๓.๒๓ การประกอบกิจการห้องเย็นแช่แข็งอาหาร	๑,๐๐๐
	๓.๒๔ การเก็บ การถนอมอาหารด้วยเครื่องจักร	๑,๐๐๐
๔.	กิจการที่เกี่ยวกับยา เวชภัณฑ์ อุปกรณ์การแพทย์ เครื่องสำอาง ผลิตภัณฑ์ทำความสะอาด	
	๔.๑ การผลิต โม่ บด ผสม หรือบรรจุยา	๑,๐๐๐
	๔.๒ การผลิต บรรจุยาสีฟัน แชมพู ผ้าเย็บ กระดาษเย็บ เครื่องสำอาง รวมทั้งสบู่ที่ใช้กับร่างกาย	๑,๐๐๐
	๔.๓ การผลิต บรรจุยาสี ผลิตภัณฑ์จากยาสี	๑,๐๐๐
	๔.๔ การผลิตผ้าพันแผล ผ้าปิดแผล ผ้าอนามัย ผ้าอ้อมสำเร็จรูป	๑,๐๐๐
	๔.๕ การผลิตผงซักฟอก สบู่ น้ำยาทำความสะอาด หรือผลิตภัณฑ์ทำความสะอาด สะอาดต่างๆ	๑,๕๐๐
๕.	กิจการเกี่ยวกับการเกษตร	
	๕.๑ การผลิต สะสม หรือแบ่งบรรจุน้ำมันจากพืช	๑,๕๐๐
	๕.๒ การล้าง อบ ร่ม หรือสะสมยางดิบ	๑,๐๐๐
	๕.๓ การผลิต หรือแบ่งบรรจุแบ่งมันสำปะหลัง แป้งสาคู แป้งจากพืชหรือ แป้งอื่นๆ ในทำนองเดียวกัน ด้วยเครื่องจักร	๑,๕๐๐
	๕.๔ การสีข้าว นวดข้าวด้วยเครื่องจักร หรือแบ่งบรรจุข้าวด้วยวิธีใดๆก็ตาม	
	- ไม่เกินวันละ ๑,๐๐๐ กิโลกรัม	๒๐๐
	- เกิน ๑,๐๐๐ กิโลกรัม แต่ไม่เกิน ๖,๐๐๐ กิโลกรัม ต่อวัน	๕๐๐
	- เกิน ๖,๐๐๐ กิโลกรัม ต่อวัน	๑,๐๐๐
	๕.๕ การผลิตยาสูบ	๑,๕๐๐
	๕.๖ การขัด กะเทาะ หรือบดเมล็ดพืช ด้วยเครื่องจักร	๑,๐๐๐
	๕.๗ การผลิต สะสม หรือแบ่งบรรจุปุ๋ยหรือวัสดุที่นำไปผลิตปุ๋ย	
	- ไม่เกิน ๕๐๐ กิโลกรัม	๕๐๐
	- เกิน ๕๐๐ กิโลกรัมขึ้นไป	๑,๐๐๐
	๕.๘ การผลิตเส้นใยจากพืช	
	- โดยไม่ใช้เครื่องจักร	๕๐๐
	- โดยใช้เครื่องจักร	๑,๐๐๐

ลำดับที่	ประเภทกิจการ	อัตราค่าธรรมเนียม (บาท/ปี)
	๕.๙ การตาก สะสม ขนถ่ายผลิตผลของมันสำปะหลัง ข้าวเปลือก อ้อย ข้าวโพด	
	- ไม่เกิน ๑๐ ตัน	๕๐๐
	- เกิน ๑๐ ตันขึ้นไป	๑,๐๐๐
๖.	กิจการเกี่ยวกับโลหะหรือแร่	
	๖.๑ การผลิตภาชนะ เครื่องประดับ เครื่องมือ อุปกรณ์ หรือเครื่องใช้ต่างๆ	
	- ด้วยเครื่องจักรที่มีกำลังรวมไม่เกิน ๓๐ แรงม้า	๑,๐๐๐
	- ด้วยเครื่องจักรที่มีกำลังรวมเกิน ๓๐ แรงม้าขึ้นไป	๓,๐๐๐
	๖.๒ การถลุงแร่ การหลอม หรือหล่อโลหะทุกชนิด ยกเว้นกิจการที่ได้รับใบอนุญาตใน ๖.๑	๕,๐๐๐
	๖.๓ การกลึง เจาะ เชื่อม ตี ตัด ประสาน รีด หรืออัดโลหะด้วยเครื่องจักรหรือก๊าซ หรือไฟฟ้า ยกเว้นกิจการที่ได้รับใบอนุญาตใน ๖.๑	๑,๐๐๐
	๖.๔ การเคลือบ ชุบโลหะด้วยตะกั่ว สังกะสี ดีบุก โครเมียม นิกเกิล หรือโลหะอื่นใด ยกเว้นกิจการที่ได้รับใบอนุญาตใน ๖.๑	๒,๐๐๐
	๖.๕ การขัด ล้างโลหะด้วยเครื่องจักร หรือสารเคมี ยกเว้นกิจการที่ได้รับใบอนุญาตใน ๖.๑	๒,๐๐๐
	๖.๖ การทำเหมืองแร่ สะสม แยก คัดเลือก หรือล้างแร่	๕,๐๐๐
๗.	กิจการเกี่ยวกับยานยนต์ เครื่องจักรหรือเครื่องกล	
	๗.๑ การต่อ ประกอบ เคาะ ปะผุ พ่นสี หรือพ่นสารกันสนิมยานยนต์	๑,๐๐๐
	๗.๒ การผลิตยานยนต์ เครื่องจักร หรือเครื่องกล	๒,๐๐๐
	๗.๓ การการซ่อม การปรับแต่งเครื่องยนต์ เครื่องจักร เครื่องกล ระบบไฟฟ้า ระบบปรับอากาศ หรืออุปกรณ์ที่เป็นส่วนประกอบของยานยนต์ เครื่องจักร หรือเครื่องกล	
	- รถจักรยานยนต์	๑๐๐
	- รถยนต์	๑,๐๐๐
	๗.๔ การประกอบธุรกิจเกี่ยวกับยานยนต์ เครื่องจักรหรือเครื่องกล ซึ่งมีไว้บริการหรือจำหน่าย และในการประกอบธุรกิจนั้นมีการซ่อมหรือปรับปรุงยานยนต์ เครื่องจักร หรือเครื่องกลดังกล่าวด้วย	๑,๐๐๐
	๗.๕ การล้าง ขัดสี เคลือบสี หรืออัดฉีดรถยนต์	๑,๐๐๐
	๗.๖ การผลิต สะสม จำหน่าย ซ่อม หรืออัดแบตเตอรี่	๑,๐๐๐

ลำดับที่	ประเภทกิจการ	อัตราค่าธรรมเนียม (บาท/ปี)
	๗.๗ การจำหน่าย ซ่อม ปะ เชื่อมยางรถยนต์ หรือตั้งศูนย์ถ่วงล้อ	
	- รถจักรยานและรถจักรยานยนต์	๑๐๐
	- รถยนต์	๑,๐๐๐
	๗.๘ การผลิต ซ่อม ประกอบ หรืออัดผ้าเบรก ผ้าคลัตช์	๑,๐๐๐
	๗.๙ การสะสม การซ่อมเครื่องกล เครื่องจักรเก่าหรืออุปกรณ์ที่เป็น ส่วนประกอบของยานยนต์ เครื่องจักร หรือเครื่องกลเก่า	๑,๐๐๐
	กิจการที่เกี่ยวกับไม้หรือกระดาษ	
	๘.๑ การผลิตไม้ขีดไฟ	๒,๐๐๐
	๘.๒ การเลื่อย ซอย ชัด ไซ เจาะ ขุดร่อง ทำคิ้ว หรือตัดไม้ด้วย เครื่องจักร	๑,๐๐๐
	๘.๓ การผลิต ฟัน ทาสารเคลือบเงา หรือสี แต่งสำเร็จ สิ่งของเครื่องใช้หรือ ผลิตภัณฑ์จากไม้ หวาย ชานอ้อย	๑,๐๐๐
	๘.๔ การอบไม้	๑,๐๐๐
	๘.๕ การผลิต สะสม แบ่งบรรจุรูป	๑,๐๐๐
	๘.๖ การผลิตสิ่งของ เครื่องใช้ เครื่องเขียน หรือผลิตภัณฑ์อื่นใดด้วย กระดาษ	๑,๐๐๐
	๘.๗ การผลิตกระดาษชนิดต่างๆ	๑,๐๐๐
	๘.๘ การเผาถ่าน หรือสะสมถ่าน ตั้งแต่ ๕๐๐ กิโลกรัมขึ้นไป	๑,๐๐๐
๙.	กิจการที่เกี่ยวกับการบริการ	
	๙.๑ การประกอบกิจการสปาเพื่อสุขภาพ เว้นแต่เป็นการให้บริการใน สถานพยาบาลตามกฎหมายว่าด้วยสถานพยาบาล	
	- พื้นที่ประกอบการไม่เกิน ๒๐๐ ตารางเมตร	๑,๐๐๐
	- พื้นที่ประกอบการเกิน ๒๐๐ ตารางเมตรขึ้นไป	๒,๐๐๐
	๙.๒ การประกอบกิจการอาบ อบ นวด	๓,๐๐๐
	๙.๓ การประกอบกิจการนวดเพื่อสุขภาพ เว้นแต่เป็นการให้บริการที่ได้รับ ใบอนุญาตใน ๙.๑ หรือในสถานพยาบาลตามกฎหมายว่าด้วยสถานพยาบาล	๓๐๐
	๙.๔ การประกอบกิจการสถานที่อาบน้ำอบไอน้ำอบสมุนไพร เว้นแต่เป็นการ ให้บริการที่ได้รับใบอนุญาตใน ๙.๑ หรือในสถานพยาบาลตามกฎหมายว่าด้วย สถานพยาบาล	๑,๐๐๐

ลำดับที่	ประเภทกิจการ	อัตราค่าธรรมเนียม (บาท/ปี)
	๙.๕ การประกอบกิจการโรงแรม สถานที่พักที่มีใช้โรงแรมที่ได้จัดไว้เพื่อให้บริการพักชั่วคราวสำหรับคนเดินทางหรือบุคคลอื่นโดยมีค่าตอบแทน หรือกิจการอื่นในทำนองเดียวกัน	
	- มีห้องพักไม่เกิน ๑๐ ห้อง	๑,๐๐๐
	- มีห้องพักเกิน ๑๐ ห้อง แต่ไม่เกิน ๓๐ ห้อง	๒,๕๐๐
	- มีห้องพักเกิน ๓๐ ห้องขึ้นไป	๕,๐๐๐
	๙.๖ การประกอบกิจการหอพัก อาคารชุดให้เช่า ห้องเช่า หรือห้องแบ่งเช่า หรือกิจการอื่นในทำนองเดียวกัน	
	- มีห้องพักไม่เกิน ๑๐ ห้อง	๑,๐๐๐
	- มีห้องพักเกิน ๑๐ ห้อง แต่ไม่เกิน ๓๐ ห้อง	๒,๕๐๐
	- มีห้องพักเกิน ๓๐ ห้องขึ้นไป	๕,๐๐๐
	๙.๗ การประกอบกิจการโรงแรมหรู	
	- มีที่นั่งชมไม่เกิน ๓๐๐ ที่นั่ง	๑,๕๐๐
	- มีที่นั่งชมเกิน ๓๐๐ ที่นั่งขึ้นไป	๓,๐๐๐
	๙.๘ การจัดให้มีมหรสพ การแสดงดนตรี เต็มรำ รำวง ร้องเงิง ดิสโกเทกคาราโอเกะ หรือตู้เพลง หรือการแสดงอื่นๆ ในทำนองเดียวกัน	๕๐๐
	๙.๙ การประกอบกิจการสระว่ายน้ำหรือกิจการอื่นๆ ในทำนองเดียวกัน เว้นแต่เป็นการให้บริการในที่ได้รับใบอนุญาตใน ๙.๑	๑,๐๐๐
	๙.๑๐ การประกอบกิจการเล่นสเก็ตหรือโรลเลอร์เบลต หรือการเล่นอื่นๆ ในทำนองเดียวกัน	๑,๐๐๐
	๙.๑๑ การประกอบกิจการเสริมสวย หรือแต่งผม เว้นแต่กิจการที่อยู่ในบังคับตามกฎหมายว่าด้วยการประกอบวิชาชีพเวชกรรม	๑๐๐
	๙.๑๒ การประกอบกิจการสถานที่ออกกำลังกาย	๓๐๐
	๙.๑๓ การประกอบกิจการให้บริการควบคุมน้ำหนัก	๓๐๐
	๙.๑๔ การประกอบกิจการสวนสนุก โบว์ลิ่ง หรือตู้เกมส์	๑,๐๐๐
	๙.๑๕ การประกอบกิจการให้บริการคอมพิวเตอร์	๓๐๐
	๙.๑๖ การประกอบกิจการสนามกอล์ฟ หรือสนามฝึกซ้อมกอล์ฟ	๒,๕๐๐
	๙.๑๗ การประกอบกิจการห้องปฏิบัติการทางการแพทย์ การสาธารณสุข วิทยาศาสตร์หรือสิ่งแวดล้อม	๑,๐๐๐
	๙.๑๘ การประกอบกิจการสักผิวหนัง หรือเจาะส่วนหนึ่งส่วนใดของร่างกาย	๕๐๐
	๙.๑๙ การประกอบกิจการให้บริการเลี้ยงและดูแลเด็กที่บ้านของผู้รับบริการ	๕๐๐

ลำดับที่	ประเภทกิจการ	อัตราค่าธรรมเนียม (บาท/ปี)
	๙.๒๐ การประกอบกิจการให้บริการดูแลผู้สูงอายุที่บ้านของผู้รับบริการ	๕๐๐
	๙.๒๑ การประกอบกิจการให้บริการสปา อาบน้ำตัดขน รับเลี้ยงหรือรับฝาก	๑,๐๐๐
๑๐.	กิจการที่เกี่ยวกับสิ่งทอ	
	๑๐.๑ การปั่นด้าย กรอด้วย ทอผ้าด้วยเครื่องจักร หรือทอผ้าด้วยมือที่กระตุก ตั้งแต่ ๕ กี่ขึ้นไป	๑,๐๐๐
	๑๐.๒ การสะสมปอ ปาน ผ้าย นุ่น หรือใยสังเคราะห์	
	- ตั้งแต่ ๑๐๐ - ๕๐๐ กิโลกรัม	๕๐๐
	- เกิน ๕๐๐ กิโลกรัมขึ้นไป	๑,๐๐๐
	๑๐.๓ การปั่นฝ้าย นุ่น ใยสังเคราะห์ด้วยเครื่องจักร	๑,๐๐๐
	๑๐.๔ การทอเสื่อ กระสอบ พรม หรือสิ่งทออื่นๆ ด้วยเครื่องจักร	๑,๐๐๐
	๑๐.๕ การเย็บ ปักผ้า หรือสิ่งทออื่นๆ ด้วยเครื่องจักร ตั้งแต่ ๕ เครื่องขึ้นไป	๑,๐๐๐
	๑๐.๖ การพิมพ์ผ้า และสิ่งทออื่นๆ	๑,๐๐๐
	๑๐.๗ การชัก อบ ริด หรืออัดกลับผ้าด้วยเครื่องจักร	๕๐๐
	๑๐.๘ การย้อม ฟอก กัดสีผ้าหรือสิ่งทออื่นๆ	๑,๐๐๐
๑๑.	กิจการที่เกี่ยวกับหิน ดิน ททราย ซีเมนต์ หรือวัตถุที่คล้ายคลึงกัน	
	๑๑.๑ การผลิตภาชนะดินเผาหรือผลิตภัณฑ์ดินเผา	๑,๐๐๐
	๑๑.๒ การระเบิด โม่ บด หรือย่อยหิน ด้วยเครื่องจักร	๑,๐๐๐
	๑๑.๓ การผลิตสิ่งของ เครื่องใช้หรือผลิตภัณฑ์อื่นๆ ด้วยซีเมนต์ หรือวัตถุที่คล้ายคลึงกัน	๑,๐๐๐
	๑๑.๔ การสะสม ผสมซีเมนต์ หิน ดิน ททราย วัสดุก่อสร้าง รวมทั้งการขุด ดัก ดูก โม่ บด หรือย่อย ด้วยเครื่องจักร ยกเว้นกิจการที่ได้รับใบอนุญาตใน ๑๑.๒	๑,๐๐๐
	๑๑.๕ การเจียรไนเพชร พลอย หิน หรือกระจก หรือวัตถุที่คล้ายคลึงกัน	๑,๐๐๐
	๑๑.๖ การเลื่อย ตัด หรือประดิษฐ์หินเป็นสิ่งของ เครื่องใช้ หรือผลิตภัณฑ์ต่างๆ	๑,๐๐๐
	๑๑.๗ การผลิตขอล็ก ปูนปลาสเตอร์ ปูนขาว ดินสอพอง หรือเผาหินปูน	๑,๐๐๐
	๑๑.๘ การผลิตผลิตภัณฑ์ต่างๆ ที่มีแร่ใยหินเป็นส่วนประกอบหรือส่วนผสม	๑,๐๐๐
	๑๑.๙ การผลิต ตัด บดกระจกหรือผลิตภัณฑ์แก้ว	๑,๐๐๐
	๑๑.๑๐ การผลิตกระดาษทราย หรือผ้าทราย	๑,๐๐๐
	๑๑.๑๑ การผลิตใยแก้ว หรือผลิตภัณฑ์จากใยแก้ว	๑,๐๐๐
	๑๑.๑๒ การล้าง การขัดด้วยการพ่นทรายลงบนพื้นผิวกระจก แก้ว หิน หรือ วัตถุอื่นโดยยกเว้นกิจการที่ได้รับใบอนุญาตใน ๖.๕	๑,๐๐๐

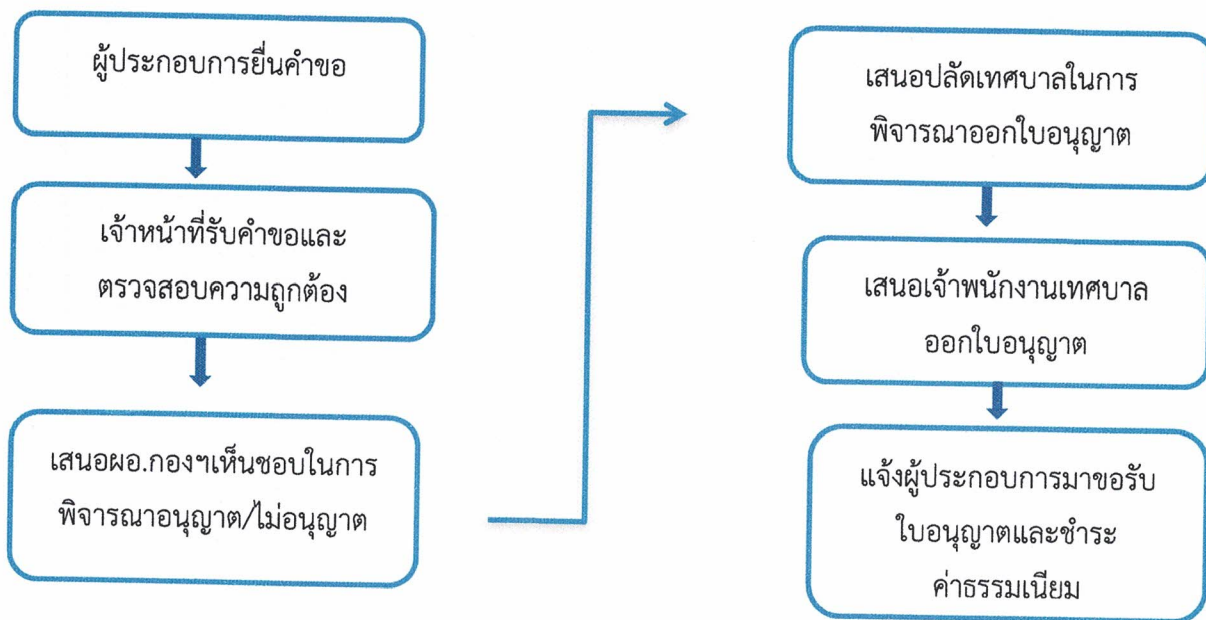
ลำดับที่	ประเภทกิจการ	อัตราค่าธรรมเนียม (บาท/ปี)
๑๒.	กิจการที่เกี่ยวกับปิโตรเลียม ปิโตรเคมี ถ่านหิน ถ่านโค้ก และสารเคมีต่างๆ	
	๑๒.๑ การผลิต สะสม บรรจุ หรือขนส่งกรด ต่าง สารออกซิไดซ์ หรือสารตัวทำละลาย	๒,๐๐๐
	๑๒.๒ การผลิต สะสม บรรจุ หรือขนส่งก๊าซ	
	- การสะสมก๊าซประเภทหุงต้มเพื่อจำหน่ายในร้านค้า ตั้งแต่ ๓๐๐ กิโลกรัมขึ้นไป	๕๐๐
	- การสะสมก๊าซในลักษณะเป็นสถานีบริการก๊าซสำหรับรถยนต์	๑,๐๐๐
	๑๒.๓ การผลิต สะสม กลั่น หรือขนส่งปิโตรเลียมหรือผลิตภัณฑ์ปิโตรเลียม ตั้งแต่ ๑,๐๐๐ ลิตรขึ้นไป	๑,๐๐๐
	๑๒.๔ การผลิต สะสม หรือขนส่งถ่านหิน หรือถ่านโค้ก	๒,๐๐๐
	๑๒.๕ การพนสี ยกเว้นกิจการที่ได้รับใบอนุญาตใน ๗.๑	๑,๐๐๐
	๑๒.๖ การผลิตสิ่งของเครื่องใช้หรือผลิตภัณฑ์ด้วยยางเทียม พลาสติก เซลลูลอยด์ เบเกอร์ไลต์ หรือวัตถุที่คล้ายคลึงกัน	๒,๐๐๐
	๑๒.๗ การไม้ สะสม หรือบดขุ่น	๒,๐๐๐
	๑๒.๘ การผลิตสีหรือน้ำมันผสมสี	๒,๐๐๐
	๑๒.๙ การผลิต ล้างฟิล์มรูปถ่าย หรือฟิล์มภาพยนตร์	๑,๐๐๐
	๑๒.๑๐ การเคลือบ ขู่วัตถุด้วยพลาสติก เซลลูลอยด์ เบเกอร์ไลต์ หรือวัตถุที่คล้ายคลึง	๒,๐๐๐
	๑๒.๑๑ การผลิตพลาสติก เซลลูลอยด์ เบเกอร์ไลต์ หรือวัตถุที่คล้ายคลึง	๒,๐๐๐
	๑๒.๑๒ การผลิต หรือบรรจุสารเคมีดับเพลิง	๒,๐๐๐
	๑๒.๑๓ การผลิตน้ำแข็งแห้ง	๒,๐๐๐
	๑๒.๑๔ การผลิต สะสม ขนส่งดอกไม้เพลิง หรือสารเคมีอันเป็นส่วนประกอบในการผลิตดอกไม้เพลิง	๓,๐๐๐
	๑๒.๑๕ การผลิตเซลแล็ก หรือสารเคมีเคลือบเงา	๒,๐๐๐
	๑๒.๑๖ การผลิต สะสม บรรจุ ขนส่งสารกำจัดศัตรูพืช หรือพาหะนำโรค ตั้งแต่ ๑๐๐ ลิตร ขึ้นไป	๑,๐๐๐
	๑๒.๑๗ การผลิต สะสม หรือบรรจุภาว ตั้งแต่ ๑๐๐ ลิตรขึ้นไป	๑,๐๐๐
๑๓.	กิจการอื่นๆ	
	๑๓.๑ การพิมพ์หนังสือพิมพ์หรือสิ่งพิมพ์อื่นที่มีลักษณะเดียวกันด้วยเครื่องจักร	
	- กำลังเครื่องจักรรวมไม่เกิน ๑๐ แรงม้า	๑,๐๐๐

ลำดับที่	ประเภทกิจการ	อัตราค่าธรรมเนียม (บาท/ปี)
	- กำลังเครื่องจักรรวมเกินกว่า ๑๐ แรงม้าขึ้นไป	๒,๐๐๐
	๑๓.๒ การผลิต ซ่อมเครื่องอิเล็กทรอนิกส์ เครื่องไฟฟ้า อุปกรณ์ อิเล็กทรอนิกส์หรืออุปกรณ์ไฟฟ้า	
	- การซ่อม	๒๐๐
	- การผลิต	๑,๐๐๐
	๑๓.๓ การผลิตเทียน หรือเทียนไข หรือวัตถุที่คล้ายคลึง	๑,๐๐๐
	๑๓.๔ การพิมพ์แบบ พิมพ์เขียว หรือถ่ายเอกสาร ตั้งแต่ ๕ เครื่องขึ้นไป	๒๐๐
	๑๓.๕ การสะสมวัตถุหรือสิ่งของที่ชำรุด ใช้แล้วหรือเหลือใช้	
	- พื้นที่ไม่เกิน ๔๐๐ ตารางเมตร	๕๐๐
	- พื้นที่เกิน ๔๐๐ ตารางเมตร แต่ไม่เกิน ๘๐๐ ตารางเมตร	๑,๐๐๐
	- พื้นที่เกิน ๘๐๐ ตารางเมตรขึ้นไป	๒,๐๐๐
	๑๓.๖ การประกอบกิจการโกดังสินค้า	
	- พื้นที่ไม่เกิน ๔๐๐ ตารางเมตร	๕๐๐
	- พื้นที่เกิน ๔๐๐ ตารางเมตร แต่ไม่เกิน ๘๐๐ ตารางเมตร	๑,๐๐๐
	- พื้นที่เกิน ๘๐๐ ตารางเมตรขึ้นไป	๒,๐๐๐
	๑๓.๗ การล้างขวด ภาชนะหรือบรรจุภัณฑ์ที่ใช้แล้วเพื่อนำไปใช้ใหม่หรือแปร สภาพเป็นผลิตภัณฑ์ใหม่	๑,๐๐๐
	๑๓.๘ การพิมพ์ เขียน ฟันสี หรือวิธีอื่นใดลงบนวัตถุที่มีใช้สิ่งทอ	๑,๐๐๐
	๑๓.๙ การประกอบกิจการทำเทียบเรือประมง สะพานปลา หรือแพปลา	๑,๐๐๐
	๑๓.๑๐ การบรรจุหีบห่อสินค้าโดยเครื่องจักร	๑,๐๐๐
	๑๓.๑๑ การให้บริการควบคุมป้องกันและกำจัดแมลง หรือสัตว์พาหะนำโรค	๑,๐๐๐
	๑๓.๑๒ การผลิตสิ่งของ เครื่องใช้ หรือผลิตภัณฑ์จากยาง	๑,๐๐๐
	๑๓.๑๓ การผลิต สบส หรือขนส่งไปโอดีเซลและเอทานอล	๑,๐๐๐

การขออนุญาตประกอบกิจการที่เป็นอันตรายต่อสุขภาพ

แผนภูมิแสดงขั้นตอนและระยะเวลาการดำเนินการ การขออนุญาตประกอบกิจการที่เป็นอันตรายต่อสุขภาพ กรณีผู้ประกอบการรายเก่า

๑. ขั้นตอนและระยะเวลาการให้บริการ



๒.ระยะเวลา ระยะเวลาดำเนินการ ไม่เกิน ๗ วัน (นับเวลาในวันปฏิบัติราชการ)

๓.หลักฐานเอกสารประกอบ

๑. สำเนาบัตรประจำตัวประชาชนและสำเนาทะเบียนบ้านของผู้ขอรับใบอนุญาต พร้อมรับรองสำเนา จำนวน ๑ ฉบับ
๒. สำเนาหนังสือรับรองการจดทะเบียนนิติบุคคล พร้อมแสดงบัตรประจำตัวประชาชนของผู้แทนนิติบุคคล (กรณีผู้ขอ เป็นนิติบุคคล) พร้อมรับรองสำเนา อย่างละ ๑ ฉบับ
๓. หนังสือมอบอำนาจพร้อมสำเนาบัตรประจำตัวประชาชนผู้มอบอำนาจ/ผู้รับมอบอำนาจ (กรณีผู้ขอรับใบอนุญาตไม่ สามารถดำเนินการด้วยตนเอง)
๔. เอกสารอื่นๆ ที่จำเป็นในการขออนุญาตประกอบกิจการที่เป็นอันตรายต่อสุขภาพ
๕. คำร้องขอรับใบอนุญาต
๖. ใบอนุญาตเดิม

๔. สถานที่/หน่วยงานที่รับผิดชอบ

กองสาธารณสุขและสิ่งแวดล้อม เทศบาลตำบลมายอ
โทรศัพท์ ๐๗๓-๔๙๗๐๙๘

๕.ระยะเวลาเปิดให้บริการ

เปิดให้บริการวันจันทร์ – วันศุกร์ (ยกเว้นวันหยุดราชการ) เวลา ๐๘.๐๐ – ๑๖.๓๐ น.

๖.การชำระค่าธรรมเนียม

บัญชีอัตราค่าธรรมเนียมท้ายเทศบัญญัติเทศบาลตำบลมายน
เรื่อง การควบคุมกิจการที่เป็นอันตรายต่อสุขภาพ พ.ศ.๒๕๕๙

ลำดับที่	ประเภทกิจการ	อัตราค่าธรรมเนียม (บาท/ปี)
๑.	กิจการที่เกี่ยวกับการเลี้ยงสัตว์	
	๑.๑ การเลี้ยงสัตว์บก	
	- ตั้งแต่ ๑๐ ตัว แต่ไม่เกิน ๓๐ ตัว	๑๐๐
	- เกิน ๓๐ ตัว แต่ไม่เกิน ๕๐ ตัว	๒๐๐
	- เกิน ๕๐ ตัว แต่ไม่เกิน ๑๐๐ ตัว	๕๐๐
	- เกิน ๑๐๐ ตัวขึ้นไป	๑,๐๐๐
	๑.๒ การเลี้ยงสัตว์ปีก	
	- ตั้งแต่ ๕๐ ตัว แต่ไม่เกิน ๕๐๐ ตัว	๒๐๐
	- เกิน ๕๐๐ ตัว แต่ไม่เกิน ๑,๐๐๐ ตัว	๕๐๐
	- เกิน ๑,๐๐๐ ตัว แต่ไม่เกิน ๒,๐๐๐	๑,๐๐๐
	- เกิน ๒,๐๐๐ ตัวขึ้นไป	๒,๐๐๐
	๑.๓ การเลี้ยงสัตว์น้ำ	
	- ตั้งแต่ ๔๐๐ แต่ไม่เกิน ๑,๖๐๐ ตารางเมตร	๒๐๐
	- เกิน ๑,๖๐๐ แต่ไม่เกิน ๔,๘๐๐ ตารางเมตร	๕๐๐
	- เกิน ๔,๘๐๐ ตารางเมตรขึ้นไป	๑,๐๐๐
	๑.๔ การเลี้ยงสัตว์เลื้อยคลานหรือแมลง	
	- ตั้งแต่ ๑๐๐ แต่ไม่เกิน ๔๐๐ ตารางเมตร	๓๐๐
	- เกิน ๔๐๐ ตารางเมตรขึ้นไป	๕๐๐
	๑.๕ การประกอบกิจการเลี้ยง รวบรวมสัตว์ หรือธุรกิจอื่นใดอันมีลักษณะ ทำนองเดียวกัน เพื่อให้ประชาชนเข้าชม หรือเพื่อประโยชน์ของกิจการ นั้น ทั้งนี้ไม่ว่าจะมีการเรียกเก็บค่าดูหรือค่าบริการโดยตรง หรือทางอ้อม หรือไม่ก็ตาม	๓๐๐
๒.	กิจการที่เกี่ยวกับสัตว์และผลิตภัณฑ์	
	๒.๑ การฆ่าหรือชำแหละสัตว์ ยกเว้นในสถานที่จำหน่ายอาหาร การเร่ขาย หรือขายในตลาด	
	- โดยไม่ใช้เครื่องจักร	๕๐๐
	- โดยใช้เครื่องจักร	๑,๐๐๐
	๒.๒ การหมัก ฟอก ตาก หรือสะสมหนังสัตว์ ขนสัตว์	๑,๐๐๐
	๒.๓ การสะสมเขา กระดุก หรือชิ้นส่วนสัตว์ที่ยังมิได้แปรรูป	๑,๐๐๐
	๒.๔ การเคี้ยวหนัง เอ็น หรือไขสัตว์	๑,๐๐๐

ลำดับที่	ประเภทกิจการ	อัตราค่าธรรมเนียม (บาท/ปี)
	๒.๕ การผลิตสิ่งของเครื่องใช้หรือผลิตภัณฑ์อื่นๆ จากเปลือก กระดอง กระจุก เขาคู หูหนัง ขนสัตว์หรือส่วนอื่นๆ ของสัตว์ด้วยการต้ม นึ่ง ตาก	
	- โดยไม่ใช้เครื่องจักร	๕๐๐
	- โดยใช้เครื่องจักร	๑,๐๐๐
	๒.๖ การผลิต ไม้ ปูน บด ผสม บรรจุ สะสม หรือกระทำอื่นใดต่อสัตว์ หรือพืช หรือส่วนหนึ่งส่วนใดของสัตว์หรือพืชเพื่อเป็นอาหารสัตว์หรือ ส่วนประกอบของอาหารสัตว์	
	- โดยไม่ใช้เครื่องจักร	๕๐๐
	- โดยใช้เครื่องจักร	๑,๐๐๐
	๒.๗ การผลิต แปรรูป สะสม หรือล้างครั้ง	๑,๐๐๐
๓.	กิจการที่เกี่ยวกับอาหาร เครื่องดื่ม นาติ่ม ยกเว้นในสถานที่จำหน่าย อาหาร การเร่ขาย การขายในตลาด และการผลิตเพื่อบริโภคใน คริวเรือน	
	๓.๑ การผลิต สะสม หรือแบ่งบรรจุ น้ำพริกแกง น้ำพริกปรุงสำเร็จ เต้าเจี้ยว ซิอิ้ว น้ำจิ้ม หรือซอสปรุงรสชนิดต่างๆ	
	- โดยไม่ใช้เครื่องจักร	๓๐๐
	- โดยใช้เครื่องจักร	๑,๐๐๐
	๓.๒ การผลิต สะสม หรือแบ่งบรรจุ อาหารหมัก ดอง จากสัตว์ ได้แก่ ปลา ร้า ปลาเจ่า กุ้งเจ่า ปลาสาม ปลาจ่อม แหนม หม่า ไส้กรอก กะปิ น้ำปลา หอยดอง น้ำเค็ม น้ำบูดู ไตปลา หรือผลิตภัณฑ์อื่นๆ ที่คล้ายคลึงกัน	
	- โดยไม่ใช้เครื่องจักร	๓๐๐
	- โดยใช้เครื่องจักร	๑,๐๐๐
	๓.๓ การผลิต สะสม หรือแบ่งบรรจุ อาหารหมัก ดอง แซ่ฮิม จากผัก ผลไม้ หรือพืชอย่างอื่น	๓๐๐
	๓.๔ การผลิต สะสม หรือแบ่งบรรจุ อาหารจากพืชหรือสัตว์ที่ได้โดยการตาก บด นึ่ง ต้ม ตุ่น เคี้ยว กวน ฉาบ ทอด อบ รมควัน ปิ้ง ย่าง เผา หรือ วิธีอื่นใด	
	- โดยไม่ใช้เครื่องจักร	๒๐๐
	- โดยใช้เครื่องจักร	๑,๐๐๐
	๓.๕ การผลิต สะสม หรือแบ่งบรรจุ ลูกชิ้น	
	- โดยไม่ใช้เครื่องจักร	๒๐๐
	- โดยใช้เครื่องจักร	๑,๐๐๐

ลำดับที่	ประเภทกิจการ	อัตราค่าธรรมเนียม (บาท/ปี)
	๓.๖ การผลิต สะสม หรือแบ่งบรรจุ เส้นหมี่ ขนมหุ้น ก๋วยเตี๋ยว เต้าฮวย เต้าหู้ วุ้นเส้น เกี่ยมอ๊ นื้อสัตว์เทียม หรือผลิตภัณฑ์อื่นๆ ที่คล้ายคลึงกัน - โดยใช้เครื่องจักร	๓๐๐
	๓.๗ การผลิตบะหมี่ มั๊กกะโรนี สปาเก็ตตี้ พาสต้า หรือผลิตภัณฑ์อื่นๆ ที่คล้ายคลึงกัน - โดยไม่ใช้เครื่องจักร	๕๐๐
	- โดยใช้เครื่องจักร	๓๐๐
	๓.๘ การผลิต ขนมหังสด ขนมหังแห้ง จันอับ ขนมหีบะ ขนมอบอื่นๆ	๑,๐๐๐
	๓.๙ การผลิต สะสม แบ่งบรรจุ น้ํานม หรือผลิตภัณฑ์จากน้ํานมสัตว์	๒๐๐
	๓.๑๐ การผลิต สะสม หรือแบ่งบรรจุ เนย เนยเทียม เนยผสม ผลิตภัณฑ์เนย เนยเทียม และผลิตภัณฑ์เนยผสม	๓๐๐
	๓.๑๑ การผลิตไอศกรีม	๓๐๐
	๓.๑๒ การคั่ว สะสม หรือแบ่งบรรจุกาแฟ ตั้งแต่ ๑๐๐ กิโลกรัมขึ้นไป	๑,๐๐๐
	๓.๑๓ การผลิต สะสม หรือแบ่งบรรจุ ใบชาแห้ง ชาผง หรือเครื่องดื่มชนิดผงอื่นๆ ตั้งแต่ ๑๐๐ กิโลกรัมขึ้นไป	๑,๐๐๐
	๓.๑๔ การผลิต สะสม หรือแบ่งบรรจุ เอทิลแอลกอฮอล์ สุรา เบียร์ ไวน์ น้ําส้มสายชู ข้าวหมาก น้ํตาลเมา - ไม่เกิน ๒๐๐ ลิตร	๕๐๐
	- เกิน ๒๐๐ ลิตรขึ้นไป	๑,๐๐๐
	๓.๑๕ การผลิตน้ํากั่น น้ําบรีโภาค น้ําดื่มจากเครื่องจำหน่ายอัตโนมัติ	๒๐๐
	๓.๑๖ การผลิต สะสม แบ่งบรรจุและขนส่งน้ําช้าง ซึ่งตั้งเป็นโรงงาน - โดยใช้เครื่องจักรที่มีกำลังรวมไม่เกิน ๓๐ แรงม้า	๑,๐๐๐
	- โดยใช้เครื่องจักรที่มีกำลังรวมเกิน ๓๐ แรงม้า ขึ้นไป	๓,๐๐๐
	๓.๑๗ การผลิต สะสม หรือแบ่งบรรจุ น้ํอัดลม น้ํหวาน น้ําช็อคดา น้ํจากพืช ผัก ผลไม้ เครื่องดื่มชนิดต่างๆ บรรจุกระป๋อง ขวดหรือภาชนะอื่นใด	๑,๐๐๐
	๓.๑๘ การผลิต สะสม หรือแบ่งบรรจุ อาหารกระป๋อง ขวด หรือภาชนะอื่นใด	๑,๐๐๐
	๓.๑๙ การผลิต สะสม หรือแบ่งบรรจุ ผงชูรส หรือสารปรุงแต่งอาหาร ตั้งแต่ ๑๐๐ กิโลกรัม ขึ้นไป	๑,๐๐๐
	๓.๒๐ การผลิต สะสม หรือแบ่งบรรจุ น้ํตาล น้ํเชื่อม ตั้งแต่ ๑๐๐ กิโลกรัม ขึ้นไป	๑,๐๐๐
	๓.๒๑ การผลิต สะสม หรือแบ่งบรรจุเบแซ ตั้งแต่ ๑๐๐ กิโลกรัม ขึ้นไป	๑,๐๐๐

ลำดับที่	ประเภทกิจการ	อัตราค่าธรรมเนียม (บาท/ปี)
	๓.๒๒ การแกะ ตัดแต่ง ล้างสัตว์น้ำที่ไม่ใช่เป็นส่วนหนึ่งของกิจการห้องเย็น	๑,๐๐๐
	๓.๒๓ การประกอบกิจการห้องเย็นแช่แข็งอาหาร	๑,๐๐๐
	๓.๒๔ การเก็บ การถนอมอาหารด้วยเครื่องจักร	๑,๐๐๐
๔.	กิจการที่เกี่ยวกับยา เวชภัณฑ์ อุปกรณ์การแพทย์ เครื่องสำอาง ผลิตภัณฑ์ทำความสะอาด	
	๔.๑ การผลิต โม่ บด ผสม หรือบรรจุยา	๑,๐๐๐
	๔.๒ การผลิต บรรจุยาสีฟัน แชมพู ผ้าเย็บ กระดาษเย็บ เครื่องสำอาง รวมทั้งสบู่ที่ใช้กับร่างกาย	๑,๐๐๐
	๔.๓ การผลิต บรรจุยาสี ผลิตภัณฑ์จากยาสี	๑,๐๐๐
	๔.๔ การผลิตผ้าพันแผล ผ้าปิดแผล ผ้าอนามัย ผ้าอ้อมสำเร็จรูป	๑,๐๐๐
	๔.๕ การผลิตผงซักฟอก สบู่ น้ำยาทำความสะอาด หรือผลิตภัณฑ์ทำความสะอาด สะอาดต่างๆ	๑,๕๐๐
๕.	กิจการเกี่ยวกับการเกษตร	
	๕.๑ การผลิต สะสม หรือแบ่งบรรจุน้ำมันจากพืช	๑,๕๐๐
	๕.๒ การล้าง อบ รม หรือสะสมยางดิบ	๑,๐๐๐
	๕.๓ การผลิต หรือแบ่งบรรจุแป้งมันสำปะหลัง แป้งสาคู แป้งจากพืชหรือ แป้งอื่นๆ ในทำนองเดียวกัน ด้วยเครื่องจักร	๑,๕๐๐
	๕.๔ การสีข้าว นวดข้าวด้วยเครื่องจักร หรือแบ่งบรรจุข้าวด้วยวิธีใดๆก็ตาม	
	- ไม่เกินวันละ ๑,๐๐๐ กิโลกรัม	๒๐๐
	- เกิน ๑,๐๐๐ กิโลกรัม แต่ไม่เกิน ๖,๐๐๐ กิโลกรัม ต่อวัน	๕๐๐
	- เกิน ๖,๐๐๐ กิโลกรัม ต่อวัน	๑,๐๐๐
	๕.๕ การผลิตยาสูบ	๑,๕๐๐
	๕.๖ การขัด กะเทาะ หรือบดเมล็ดพืช ด้วยเครื่องจักร	๑,๐๐๐
	๕.๗ การผลิต สะสม หรือแบ่งบรรจุปุ๋ยหรือวัสดุที่นำไปผลิตปุ๋ย	
	- ไม่เกิน ๕๐๐ กิโลกรัม	๕๐๐
	- เกิน ๕๐๐ กิโลกรัมขึ้นไป	๑,๐๐๐
	๕.๘ การผลิตเส้นใยจากพืช	
	- โดยไม่ใช้เครื่องจักร	๕๐๐
	- โดยใช้เครื่องจักร	๑,๐๐๐

ลำดับที่	ประเภทกิจการ	อัตราค่าธรรมเนียม (บาท/ปี)
	๕.๙ การตาก สะสม ขนถ่ายผลผลิตของมันสำปะหลัง ข้าวเปลือก อ้อย ข้าวโพด	
	- ไม่เกิน ๑๐ ตัน	๕๐๐
	- เกิน ๑๐ ตันขึ้นไป	๑,๐๐๐
๖.	กิจการเกี่ยวกับโลหะหรือแร่	
	๖.๑ การผลิตภาชนะ เครื่องประดับ เครื่องมือ อุปกรณ์ หรือเครื่องใช้ต่างๆ	
	- ด้วยเครื่องจักรที่มีกำลังรวมไม่เกิน ๓๐ แรงม้า	๑,๐๐๐
	- ด้วยเครื่องจักรที่มีกำลังรวมเกิน ๓๐ แรงม้าขึ้นไป	๓,๐๐๐
	๖.๒ การถลุงแร่ การหลอม หรือหล่อโลหะทุกชนิด ยกเว้นกิจการที่ได้รับใบอนุญาตใน ๖.๑	๕,๐๐๐
	๖.๓ การกลึง เจาะ เชื่อม ตี ตัด ประสาน ริด หรืออัดโลหะด้วยเครื่องจักรหรือก๊าซ หรือไฟฟ้า ยกเว้นกิจการที่ได้รับใบอนุญาตใน ๖.๑	๑,๐๐๐
	๖.๔ การเคลือบ ชุบโลหะด้วยตะกั่ว สังกะสี ดีบุก โครเมียม นิกเกิล หรือโลหะอื่นใด ยกเว้นกิจการที่ได้รับใบอนุญาตใน ๖.๑	๒,๐๐๐
	๖.๕ การขัด ล้างโลหะด้วยเครื่องจักร หรือสารเคมี ยกเว้นกิจการที่ได้รับใบอนุญาตใน ๖.๑	๒,๐๐๐
	๖.๖ การทำเหมืองแร่ สะสม แยก คัดเลือก หรือล้างแร่	๕,๐๐๐
๗.	กิจการที่เกี่ยวกับยานยนต์ เครื่องจักรหรือเครื่องกล	
	๗.๑ การต่อ ประกอบ เคาะ ปะผุ ฟันสี หรือพันสารกันสนิมยานยนต์	๑,๐๐๐
	๗.๒ การผลิตยานยนต์ เครื่องจักร หรือเครื่องกล	๒,๐๐๐
	๗.๓ การการซ่อม การปรับแต่งเครื่องยนต์ เครื่องจักร เครื่องกล ระบบไฟฟ้า ระบบปรับอากาศ หรืออุปกรณ์ที่เป็นส่วนประกอบของยานยนต์ เครื่องจักร หรือเครื่องกล	
	- รถจักรยานยนต์	๑๐๐
	- รถยนต์	๑,๐๐๐
	๗.๔ การประกอบธุรกิจเกี่ยวกับยานยนต์ เครื่องจักรหรือเครื่องกล ซึ่งมีให้บริการหรือจำหน่าย และในการประกอบธุรกิจนั้นมีการซ่อมหรือปรับปรุงยานยนต์ เครื่องจักร หรือเครื่องกลดังกล่าวด้วย	๑,๐๐๐
	๗.๕ การล้าง ขัดสี เคลือบสี หรืออัดฉีดรถยนต์	๑,๐๐๐
	๗.๖ การผลิต สะสม จำหน่าย ซ่อม หรืออัดแบตเตอรี่	๑,๐๐๐

ลำดับที่	ประเภทกิจการ	อัตราค่าธรรมเนียม (บาท/ปี)
	๗.๗ การจำหน่าย ซ่อม ปะ เชื่อมยางรถยนต์ หรือตั้งศูนย์ถ่วงล้อ	
	- รถจักรยานและรถจักรยานยนต์	๑๐๐
	- รถยนต์	๑,๐๐๐
	๗.๘ การผลิต ซ่อม ประกอบ หรืออัดผ้าเบรก ผ้าคลัตช์	๑,๐๐๐
	๗.๙ การสะสม การซ่อมเครื่องกล เครื่องจักรเก่าหรืออุปกรณ์ที่เป็น ส่วนประกอบของยานยนต์ เครื่องจักร หรือเครื่องกลเก่า	๑,๐๐๐
	กิจการที่เกี่ยวกับไม้หรือกระดาษ	
	๘.๑ การผลิตไม้ขีดไฟ	๒,๐๐๐
	๘.๒ การเลื่อย ซอย ขัด ไส เจาะ ขุดร่อง ทำคิ้ว หรือตัดไม้ด้วย เครื่องจักร	๑,๐๐๐
	๘.๓ การผลิต ฟัน ทาสารเคลือบเงา หรือสี แต่งสำเร็จ สิ่งของเครื่องใช้หรือ ผลิตภัณฑ์จากไม้ หวาย ชานอ้อย	๑,๐๐๐
	๘.๔ การอบไม้	๑,๐๐๐
	๘.๕ การผลิต สะสม แบ่งบรรจุรูป	๑,๐๐๐
	๘.๖ การผลิตสิ่งของ เครื่องใช้ เครื่องเขียน หรือผลิตภัณฑ์อื่นใดด้วย กระดาษ	๑,๐๐๐
	๘.๗ การผลิตกระดาษชนิดต่างๆ	๑,๐๐๐
	๘.๘ การเผาถ่าน หรือสะสมถ่าน ตั้งแต่ ๕๐๐ กิโลกรัมขึ้นไป	๑,๐๐๐
๙.	กิจการที่เกี่ยวกับการบริการ	
	๙.๑ การประกอบกิจการสปาเพื่อสุขภาพ เว้นแต่เป็นการให้บริการใน สถานพยาบาลตามกฎหมายว่าด้วยสถานพยาบาล	
	- พื้นที่ประกอบการไม่เกิน ๒๐๐ ตารางเมตร	๑,๐๐๐
	- พื้นที่ประกอบการเกิน ๒๐๐ ตารางเมตรขึ้นไป	๒,๐๐๐
	๙.๒ การประกอบกิจการอาบ อบ นวด	๓,๐๐๐
	๙.๓ การประกอบกิจการนวดเพื่อสุขภาพ เว้นแต่เป็นการให้บริการที่ได้รับ ใบอนุญาตใน ๙.๑ หรือในสถานพยาบาลตามกฎหมายว่าด้วยสถานพยาบาล	๓๐๐
	๙.๔ การประกอบกิจการสถานที่อาบน้ำอบไอน้ำอบสมุนไพร เว้นแต่เป็นการ ให้บริการที่ได้รับใบอนุญาตใน ๙.๑ หรือในสถานพยาบาลตามกฎหมายว่าด้วย สถานพยาบาล	๑,๐๐๐

ลำดับที่	ประเภทกิจการ	อัตราค่าธรรมเนียม (บาท/ปี)
	๙.๕ การประกอบกิจการโรงแรม สถานที่พักที่มีใช้โรงแรมที่ได้จัดไว้เพื่อให้บริการพักรับพักราวสำหรับคนเดินทางหรือบุคคลอื่นโดยมีค่าตอบแทน หรือกิจการอื่นในทำนองเดียวกัน	
	- มีห้องพักไม่เกิน ๑๐ ห้อง	๑,๐๐๐
	- มีห้องพักเกิน ๑๐ ห้อง แต่ไม่เกิน ๓๐ ห้อง	๒,๕๐๐
	- มีห้องพักเกิน ๓๐ ห้องขึ้นไป	๕,๐๐๐
	๙.๖ การประกอบกิจการหอพัก อาคารชุดให้เช่า ห้องเช่า หรือห้องแบ่งเช่า หรือกิจการอื่นในทำนองเดียวกัน	
	- มีห้องพักไม่เกิน ๑๐ ห้อง	๑,๐๐๐
	- มีห้องพักเกิน ๑๐ ห้อง แต่ไม่เกิน ๓๐ ห้อง	๒,๕๐๐
	- มีห้องพักเกิน ๓๐ ห้องขึ้นไป	๕,๐๐๐
	๙.๗ การประกอบกิจการโรงแรมหรู	
	- มีที่นั่งชมไม่เกิน ๓๐๐ ที่นั่ง	๑,๕๐๐
	- มีที่นั่งชมเกิน ๓๐๐ ที่นั่งขึ้นไป	๓,๐๐๐
	๙.๘ การจัดให้มีมหรสพ การแสดงดนตรี เต้นรำ รำวง ร้องเงิ่ง ดิสโกเทก คาราโอเกะ หรือตู้เพลง หรือการแสดงอื่นๆ ในทำนองเดียวกัน	๕๐๐
	๙.๙ การประกอบกิจการสระว่ายน้ำหรือกิจการอื่นๆ ในทำนองเดียวกัน เว้นแต่เป็นการให้บริการในที่ได้รับใบอนุญาตใน ๙.๑	๑,๐๐๐
	๙.๑๐ การประกอบกิจการเล่นสเก็ตหรือโรลเลอร์เบลต หรือการเล่นอื่นๆ ในทำนองเดียวกัน	๑,๐๐๐
	๙.๑๑ การประกอบกิจการเสริมสวย หรือแต่งผม เว้นแต่กิจการที่อยู่ในบังคับตามกฎหมายว่าด้วยการประกอบวิชาชีพเวชกรรม	๑๐๐
	๙.๑๒ การประกอบกิจการสถานที่ออกกำลังกาย	๓๐๐
	๙.๑๓ การประกอบกิจการให้บริการควบคุมน้ำหนัก	๓๐๐
	๙.๑๔ การประกอบกิจการสวนสนุก โบว์ลิง หรือตู้เกมส์	๑,๐๐๐
	๙.๑๕ การประกอบกิจการให้บริการคอมพิวเตอร์	๓๐๐
	๙.๑๖ การประกอบกิจการสนามกอล์ฟ หรือสนามฝึกซ้อมกอล์ฟ	๒,๕๐๐
	๙.๑๗ การประกอบกิจการห้องปฏิบัติการทางการแพทย์ การสาธารณสุข วิทยาศาสตร์หรือสิ่งแวดล้อม	๑,๐๐๐
	๙.๑๘ การประกอบกิจการสักผิวหนัง หรือเจาะส่วนหนึ่งส่วนใดของร่างกาย	๕๐๐
	๙.๑๙ การประกอบกิจการให้บริการเลี้ยงและดูแลเด็กที่บ้านของผู้รับบริการ	๕๐๐

ลำดับที่	ประเภทกิจการ	อัตราค่าธรรมเนียม (บาท/ปี)
	๙.๒๐ การประกอบกิจการให้บริการดูแลผู้สูงอายุที่บ้านของผู้รับบริการ	๕๐๐
	๙.๒๑ การประกอบกิจการให้บริการสปา อาบน้ำตัดขน รับเลี้ยงหรือรับฝาก	๑,๐๐๐
๑๐.	กิจการที่เกี่ยวกับสิ่งทอ	
	๑๐.๑ การปั่นด้าย กรอด้วยเครื่องจักร หรือทอผ้าด้วยกี่กระตุก ตั้งแต่ ๕ กี่ขึ้นไป	๑,๐๐๐
	๑๐.๒ การสะสมปอ ปาน ผ้าย นุ่น หรือใยสังเคราะห์	
	- ตั้งแต่ ๑๐๐ - ๕๐๐ กิโลกรัม	๕๐๐
	- เกิน ๕๐๐ กิโลกรัมขึ้นไป	๑,๐๐๐
	๑๐.๓ การปั่นฝ้าย นุ่น ใยสังเคราะห์ด้วยเครื่องจักร	๑,๐๐๐
	๑๐.๔ การทอเสื่อ กระสอบ พรม หรือสิ่งทออื่นๆ ด้วยเครื่องจักร	๑,๐๐๐
	๑๐.๕ การเย็บ ปักผ้า หรือสิ่งทออื่นๆ ด้วยเครื่องจักร ตั้งแต่ ๕ เครื่องขึ้นไป	๑,๐๐๐
	๑๐.๖ การพิมพ์ผ้า และสิ่งทออื่นๆ	๑,๐๐๐
	๑๐.๗ การชัก อบ รีด หรืออัดกลับผ้าด้วยเครื่องจักร	๕๐๐
	๑๐.๘ การย้อม ฟอก กัดสีผ้าหรือสิ่งทออื่นๆ	๑,๐๐๐
๑๑.	กิจการที่เกี่ยวกับหิน ดิน ททราย ซีเมนต์ หรือวัสดุที่คล้ายคลึงกัน	
	๑๑.๑ การผลิตภาชนะดินเผาหรือผลิตภัณฑ์ดินเผา	๑,๐๐๐
	๑๑.๒ การระเบิด โม่ บด หรือย่อยหิน ด้วยเครื่องจักร	๑,๐๐๐
	๑๑.๓ การผลิตสิ่งของ เครื่องใช้หรือผลิตภัณฑ์อื่นๆ ด้วยซีเมนต์ หรือวัสดุที่คล้ายคลึงกัน	๑,๐๐๐
	๑๑.๔ การสะสม ผสมซีเมนต์ หิน ดิน ททราย วัสดุก่อสร้าง รวมทั้งการขุด ตัก ดุด โม่ บด หรือย่อย ด้วยเครื่องจักร ยกเว้นกิจการที่ได้รับใบอนุญาตใน ๑๑.๒	๑,๐๐๐
	๑๑.๕ การเจียรไนเพชร พลอย หิน หรือกระจก หรือวัสดุที่คล้ายคลึงกัน	๑,๐๐๐
	๑๑.๖ การเลื่อย ตัด หรือประดิษฐ์หินเป็นสิ่งของ เครื่องใช้ หรือผลิตภัณฑ์ต่างๆ	๑,๐๐๐
	๑๑.๗ การผลิตซอล์ก ปูนปลาสเตอร์ ปูนขาว ดินสอพอง หรือเผาหินปูน	๑,๐๐๐
	๑๑.๘ การผลิตผลิตภัณฑ์ต่างๆ ที่มีแร่ใยหินเป็นส่วนประกอบหรือส่วนผสม	๑,๐๐๐
	๑๑.๙ การผลิต ตัด บดกระจกหรือผลิตภัณฑ์แก้ว	๑,๐๐๐
	๑๑.๑๐ การผลิตกระดาษทราย หรือผ้าทราย	๑,๐๐๐
	๑๑.๑๑ การผลิตใยแก้ว หรือผลิตภัณฑ์จากใยแก้ว	๑,๐๐๐
	๑๑.๑๒ การล้าง การขัดด้วยการพ่นทรายลงบนพื้นผิวกระจก แก้ว หิน หรือ วัสดุอื่นโดยยกเว้นกิจการที่ได้รับใบอนุญาตใน ๖.๕	๑,๐๐๐

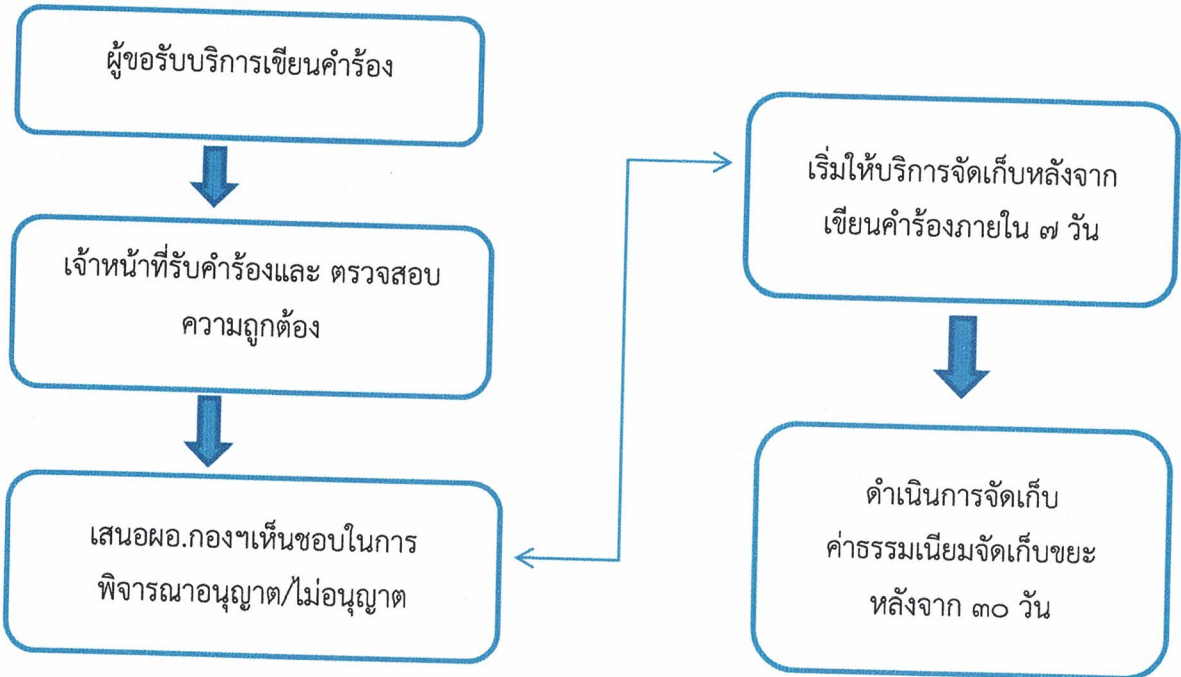
ลำดับที่	ประเภทกิจการ	อัตราค่าธรรมเนียม (บาท/ปี)
๑๒.	กิจการที่เกี่ยวกับปิโตรเลียม ปิโตรเคมี ถ่านหิน ถ่านโค้ก และสารเคมีต่างๆ	
	๑๒.๑ การผลิต สะสม บรรจุ หรือขนส่งกรด ต่าง สารออกซิไดซ์ หรือสารตัวทำละลาย	๒,๐๐๐
	๑๒.๒ การผลิต สะสม บรรจุ หรือขนส่งก๊าซ	
	- การสะสมก๊าซประเภทหุงต้มเพื่อจำหน่ายในร้านค้า ตั้งแต่ ๓๐๐ กิโลกรัมขึ้นไป	๕๐๐
	- การสะสมก๊าซในลักษณะเป็นสถานีบริการก๊าซสำหรับรถยนต์	๑,๐๐๐
	๑๒.๓ การผลิต สะสม กลั่น หรือขนส่งปิโตรเลียมหรือผลิตภัณฑ์ปิโตรเลียม ตั้งแต่ ๑,๐๐๐ ลิตรขึ้นไป	๑,๐๐๐
	๑๒.๔ การผลิต สะสม หรือขนส่งถ่านหิน หรือถ่านโค้ก	๒,๐๐๐
	๑๒.๕ การพนสี ยกเว้นกิจการที่ได้รับใบอนุญาตใน ๗.๑	๑,๐๐๐
	๑๒.๖ การผลิตสิ่งของเครื่องใช้หรือผลิตภัณฑ์ด้วยยางเทียม พลาสติก เซลลูลอยด์ เบเกอร์ไลท์ หรือวัตถุที่คล้ายคลึงกัน	๒,๐๐๐
	๑๒.๗ การไม้ สะสม หรือบดขุ่น	๒,๐๐๐
	๑๒.๘ การผลิตสีหรือน้ำมันผสมสี	๒,๐๐๐
	๑๒.๙ การผลิต ล้างฟิล์มรูปถ่าย หรือฟิล์มภาพยนตร์	๑,๐๐๐
	๑๒.๑๐ การเคลือบ ขูวัตถุด้วยพลาสติก เซลลูลอยด์ เบเกอร์ไลท์ หรือวัตถุที่คล้ายคลึง	๒,๐๐๐
	๑๒.๑๑ การผลิตพลาสติก เซลลูลอยด์ เบเกอร์ไลท์ หรือวัตถุที่คล้ายคลึง	๒,๐๐๐
	๑๒.๑๒ การผลิต หรือบรรจุสารเคมีดับเพลิง	๒,๐๐๐
	๑๒.๑๓ การผลิตน้ำแข็งแห้ง	๒,๐๐๐
	๑๒.๑๔ การผลิต สะสม ขนส่งดอกไม้เพลิง หรือสารเคมีอันเป็นส่วนประกอบในการผลิตดอกไม้เพลิง	๓,๐๐๐
	๑๒.๑๕ การผลิตเซลแล็ก หรือสารเคมีเคลือบเงา	๒,๐๐๐
	๑๒.๑๖ การผลิต สะสม บรรจุ ขนส่งสารกำจัดศัตรูพืช หรือพาหะนำโรค ตั้งแต่ ๑๐๐ ลิตร ขึ้นไป	๑,๐๐๐
	๑๒.๑๗ การผลิต สะสม หรือบรรจุแก้ว ตั้งแต่ ๑๐๐ ลิตรขึ้นไป	๑,๐๐๐
๑๓.	กิจการอื่นๆ	
	๑๓.๑ การพิมพ์หนังสือพิมพ์หรือสิ่งพิมพ์อื่นที่มีลักษณะเดียวกันด้วยเครื่องจักร	
	- กำลังเครื่องจักรรวมไม่เกิน ๑๐ แรงม้า	๑,๐๐๐

ลำดับที่	ประเภทกิจการ	อัตราค่าธรรมเนียม (บาท/ปี)
	- กำลังเครื่องจักรรวมเกินกว่า ๑๐ แรงม้าขึ้นไป	๒,๐๐๐
	๑๓.๒ การผลิต ซ่อมเครื่องอิเล็กทรอนิกส์ เครื่องไฟฟ้า อุปกรณ์อิเล็กทรอนิกส์หรืออุปกรณ์ไฟฟ้า	
	- การซ่อม	๒๐๐
	- การผลิต	๑,๐๐๐
	๑๓.๓ การผลิตเทียน หรือเทียนไข หรือวัตถุที่คล้ายคลึง	๑,๐๐๐
	๑๓.๔ การพิมพ์แบบ พิมพ์เขียว หรือถ่ายเอกสาร ตั้งแต่ ๕ เครื่องขึ้นไป	๒๐๐
	๑๓.๕ การสะสมวัตถุหรือสิ่งของที่ชำรุด ใช้นแล้วหรือเหลือใช้	
	- พื้นที่ไม่เกิน ๔๐๐ ตารางเมตร	๕๐๐
	- พื้นที่เกิน ๔๐๐ ตารางเมตร แต่ไม่เกิน ๘๐๐ ตารางเมตร	๑,๐๐๐
	- พื้นที่เกิน ๘๐๐ ตารางเมตรขึ้นไป	๒,๐๐๐
	๑๓.๖ การประกอบกิจการโกดังสินค้า	
	- พื้นที่ไม่เกิน ๔๐๐ ตารางเมตร	๕๐๐
	- พื้นที่เกิน ๔๐๐ ตารางเมตร แต่ไม่เกิน ๘๐๐ ตารางเมตร	๑,๐๐๐
	- พื้นที่เกิน ๘๐๐ ตารางเมตรขึ้นไป	๒,๐๐๐
	๑๓.๗ การล้างขวด ภาชนะหรือบรรจุภัณฑ์ที่ใช้แล้วเพื่อนำไปใช้ใหม่หรือแปรสภาพเป็นผลิตภัณฑ์ใหม่	๑,๐๐๐
	๑๓.๘ การพิมพ์ เขียน พ่นสี หรือวิธีอื่นใดลงบนวัตถุที่มีใช้สิ่งทอ	๑,๐๐๐
	๑๓.๙ การประกอบกิจการทำเทียบเรือประมง สะพานปลา หรือแพปลา	๑,๐๐๐
	๑๓.๑๐ การบรรจุหีบห่อสินค้าโดยเครื่องจักร	๑,๐๐๐
	๑๓.๑๑ การให้บริการควบคุมป้องกันและกำจัดแมลง หรือสัตว์พาหะนำโรค	๑,๐๐๐
	๑๓.๑๒ การผลิตสิ่งของ เครื่องใช้ หรือผลิตภัณฑ์จากยาง	๑,๐๐๐
	๑๓.๑๓ การผลิต สะสม หรือขนส่งไปโอดีเซลและเอทานอล	๑,๐๐๐

ค่าธรรมเนียมการจัดเก็บขยะมูลฝอย

แผนภูมิแสดงขั้นตอนและระยะเวลาการดำเนินการ ค่าธรรมเนียมการจัดเก็บขยะมูลฝอย

๑. ขั้นตอนและระยะเวลาการให้บริการ



๒.ระยะเวลา ระยะเวลาดำเนินการ ไม่เกิน ๗ วัน (นับเวลาในวันปฏิบัติราชการ)

๓.หลักฐานเอกสารประกอบ

๑. สำเนาบัตรประจำตัวประชาชนและสำเนาทะเบียนบ้านของผู้ขอจัดเก็บขยะมูลฝอย พร้อมรับรองสำเนา อย่างละ ๑ ฉบับ
๒. คำร้องขอ
๓. เอกสารอื่นๆ ที่จำเป็นในการขออนุญาตประกอบกิจการที่เป็นอันตรายต่อสุขภาพ

๔. สถานที่/หน่วยงานที่รับผิดชอบ

กองสาธารณสุขและสิ่งแวดล้อม เทศบาลตำบลมายอ
โทรศัพท์ ๐๗๓-๔๙๗๐๙๘

๕.ระยะเวลาเปิดให้บริการ

เปิดให้บริการวันจันทร์ – วันศุกร์ (ยกเว้นวันหยุดราชการ) เวลา ๐๘.๐๐ – ๑๖.๓๐ น.

๖.การชำระค่าธรรมเนียม

ตามข้อบัญญัติตำบล โดยขอรายละเอียดได้ที่กองสาธารณสุขและสิ่งแวดล้อม เทศบาลตำบลมายอ

บัญชีอัตราค่าธรรมเนียม ทำยเทศบัญญัติเทศบาลตำบลมายอ
เรื่อง การจัดการสิ่งปฏิกูลและมูลฝอย พ.ศ.๒๕๕๙

ลำดับ ที่	รายการ	ค่าธรรมเนียม (บาท)
	อัตราค่าธรรมเนียมในการออกใบอนุญาต ตามข้อ ๑๖ โดยทำเป็นธุรกิจ หรือได้รับประโยชน์ตอบแทนด้วยการคิดค่าบริการ	
๑	รับทำการเก็บ ขนสิ่งปฏิกูล	๕,๐๐๐ บาท
๒	รับทำการกำจัดสิ่งปฏิกูล	๕,๐๐๐ บาท
๓	รับทำการเก็บ ขนมูลฝอยทั่วไป รับทำการกำจัดมูลฝอยทั่วไป	๕,๐๐๐ บาท
๔	รับทำการเก็บ ขนมูลฝอยติดเชื้อ รับทำการกำจัดมูลฝอยติดเชื้อ	๗,๐๐๐ บาท

แนบท้ายเทศบัญญัติที่ ๕

บัญชีอัตราค่าธรรมเนียมการให้บริการ ท้ายเทศบัญญัติเทศบาลตำบลมายอ
เรื่อง การจัดการสิ่งปฏิกูลและมูลฝอย พ.ศ.๒๕๕๙

ลำดับ ที่	รายการ	ค่าบริการ (บาท)
๑.	อัตราค่าบริการในการเก็บและขนสิ่งปฏิกูลหรือมูลฝอยตามข้อ ๗,๑๘ ค่าเก็บและขนอุจจาระหรือสิ่งปฏิกูลครั้งหนึ่งๆ	
	๑.๑ เศษของลูกบาศก์เมตรหรือลูกบาศก์เมตรแรก และลูกบาศก์เมตร ต่อๆ ไป ลูกบาศก์เมตรละ เศษไม่เกินครึ่งลูกบาศก์เมตร	๒๕๐ บาท
	เศษเกินครึ่งลูกบาศก์เมตร ให้คิดเท่ากับ ๑ ลูกบาศก์เมตร	๑๕๐ บาท
	ค่าเก็บและขนมูลฝอยทั่วไป	
๒.	๒.๑ ค่าเก็บและขนมูลฝอยทั่วไปประจำรายเดือน	
	๒.๑.๑ ที่มีปริมาณวันหนึ่งไม่เกิน ๕๐๐ ลิตร	
	ก. ที่มีปริมาณวันหนึ่งไม่เกิน ๒๐ ลิตร เดือนละ	๑๐ บาท
	ข. ที่มีปริมาณวันหนึ่งเกิน ๒๐ ลิตร แต่ไม่เกิน ๕๐๐ ลิตร ค่าเก็บ และขนทุกๆ ๒๐ ลิตร หรือเศษของแต่ละ ๒๐ ลิตร เดือนละ	๑๕ บาท
	๒.๑.๒ ที่มีปริมาณวันหนึ่งเกิน ๕๐๐ ลิตร แต่ไม่เกิน ๑ ลูกบาศก์เมตร เดือนละ	๕๐๐ บาท
	๒.๑.๓ ที่มีปริมาณวันหนึ่งเกิน ๑ ลูกบาศก์เมตร ค่าเก็บและขนทุกๆ ลูกบาศก์เมตร หรือเศษของลูกบาศก์เมตร เดือนละ	๕๐๐ บาท
	๒.๒ ค่าเก็บและขนมูลฝอยทั่วไปเป็นครั้งคราว	
	๒.๒.๑ ครั้งหนึ่งๆ ไม่เกิน ๑ ลูกบาศก์เมตร ครั้งละ	๑๕๐ บาท
	๒.๒.๒ ครั้งหนึ่งๆ เกิน ๑ ลูกบาศก์เมตร ค่าเก็บและขนทุกๆ ลูกบาศก์เมตร หรือเศษของลูกบาศก์เมตร ลูกบาศก์เมตรละ	๑๕๐ บาท
	ค่าเก็บและขนมูลฝอยติดเชื้อ	
๓.	๓.๑ ค่าเก็บและขนมูลฝอยติดเชื้อเป็นรายเดือน	
	๓.๑.๑ กรณีที่มีน้ำหนักวันหนึ่งไม่เกิน ๒ กิโลกรัม หรือมีปริมาณ ไม่เกิน ๑๓ ลิตร เดือนละ	๓๐๐ บาท

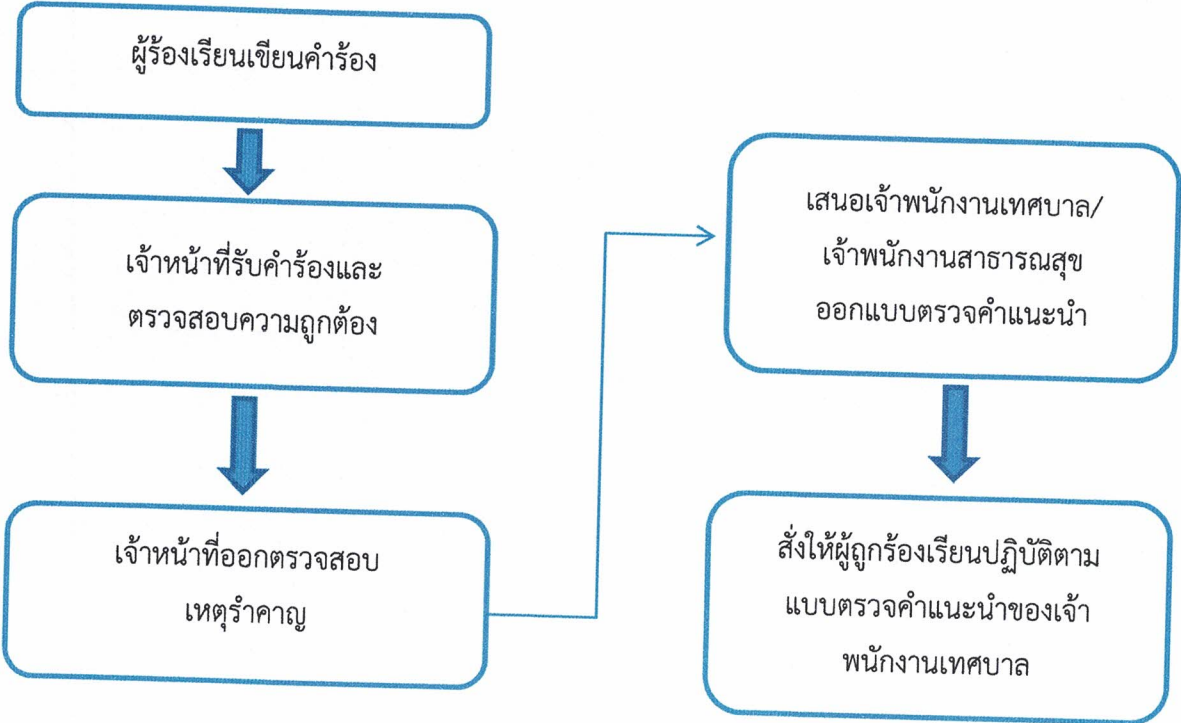
บัญชีอัตราค่าธรรมเนียมการให้บริการ ท่าอากาศยานภูเก็ตเทศบาลตำบลมายอ
เรื่อง การจัดการสิ่งปฏิกูลและมูลฝอย พ.ศ.๒๕๕๙

ลำดับ ที่	รายการ	ค่าบริการ (บาท)
	๓.๑.๒ กรณีที่มีน้ำหนักรวันหนึ่งเกิน ๒ กิโลกรัม หรือมปริมาณเกิน ๑๓ ลิตร ค่าเก็บและขนทุกๆ ๒ กิโลกรัม หรือทุกๆ ๑๓ ลิตร หรือเศษของแต่ละ ละ ๒ กิโลกรัม หรือ แต่ละ ๑๓ ลิตร	เดือนละ ๓๐๐ บาท
	๓.๒ ค่าเก็บและขนมูลฝอยติดเชื่อเป็นครั้งคราว ๓.๒.๑ ค่าเก็บและขนแต่ละครั้ง คิดอัตรา (ทั้งนี้ ให้กำหนดเป็นอัตราตามระยะทางที่เก็บขน)	ครั้งละ ๓,๐๐๐ บาท
	๓.๒.๒ กรณีที่มูลฝอยมีน้ำหนักไม่เกิน ๗๕ กิโลกรัม หรือมีปริมาณ ไม่ เกิน ๕๐๐ ลิตร ให้คิดอัตราเพิ่มขึ้นอีก	ครั้งละ ๔๐๐ บาท
	๓.๒.๓ กรณีที่มูลฝอยมีน้ำหนักเกิน ๗๕ กิโลกรัม หรือเกิน ๕๐๐ ลิตร ให้คิดค่าเก็บขนเพิ่มขึ้นในอัตราทุกๆ ๗๕ กิโลกรัม หรือ ทกๆ ๕๐๐ ลิตร หรือเศษของ ๗๕ กิโลกรัม หรือ ๕๐๐ ลิตร	หน่วยละ ๔๐๐ บาท

เหตุรำคาญ

แผนภูมิแสดงขั้นตอนและระยะเวลาการดำเนินการ

๑. ขั้นตอนและระยะเวลาการให้บริการ



๒. ระยะเวลา ระยะเวลาดำเนินการ ไม่เกิน ๗ วัน (นับเวลาในวันปฏิบัติราชการ)

๓. หลักฐานเอกสารประกอบ

- ๑. แบบฟอร์มการรับเรื่องร้องเรียน (แบบ ทก.๐๑)
- ๒. แบบสอบสวนเหตุรำคาญ (แบบ ทก.๐๔)
- ๓. เอกสารอื่นๆ ที่จำเป็นในการร้องเรียนเหตุรำคาญ

๔. สถานที่/หน่วยงานที่รับผิดชอบ

กองสาธารณสุขและสิ่งแวดล้อม เทศบาลตำบลมายน้อย
โทรศัพท์ ๐๗๓-๔๙๗๐๙๘

๕. ระยะเวลาเปิดให้บริการ

เปิดให้บริการวันจันทร์ – วันศุกร์ (ยกเว้นวันหยุดราชการ) เวลา ๐๘.๐๐ – ๑๖.๓๐ น.

งานกองทุนหลักประกันสุขภาพ

แผนภูมิแสดง งานกองทุนหลักประกันสุขภาพ

