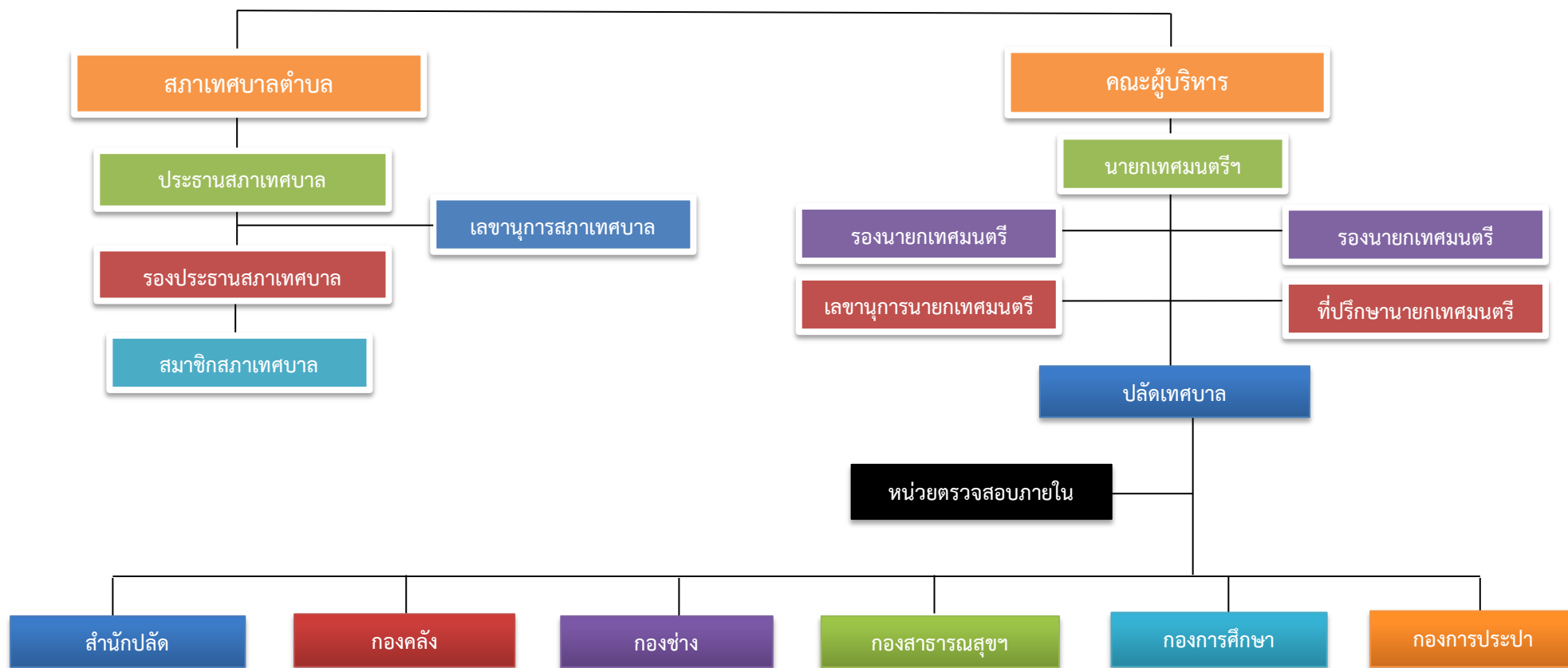




## โครงสร้างของส่วนราชการเทศบาลตำบลมายอ



# แผนภูมิโครงสร้างการแบ่งส่วนราชการ

ปลัดเทศบาล  
(นักบริหารงานท้องถิ่น ระดับกลาง)

หน่วยตรวจสอบภายใน

สำนักปลัดเทศบาล  
หัวหน้าสำนักปลัดเทศบาล  
(นักบริหารงานทั่วไป ระดับต้น)

- ๑.ฝ่ายอำนวยการ
  - งานบริหารงานทั่วไป
  - งานการเจ้าหน้าที่
  - งานป้องกันและบรรเทาสาธารณภัย
- ๒.ฝ่ายบริหารงานทั่วไป
  - งานนิติการ
  - งานทะเบียนราษฎรและบัตรประจำตัวประชาชน
  - งานวิเคราะห์นโยบายและแผน
  - งานสวัสดิการสังคม

กองคลัง  
ผู้อำนวยการกองคลัง  
(นักบริหารงานการคลัง ระดับต้น)

- งานการเงินและบัญชี
- งานพัฒนารายได้
- งานพัสดุและทรัพย์สิน

กองช่าง  
ผู้อำนวยการกองช่าง  
(นักบริหารงานช่าง ระดับต้น)

- งานสาธารณูปโภค
- งานวิศวกรรมโยธา

กองสาธารณสุขฯ  
ผู้อำนวยการกองสาธารณสุขและสิ่งแวดล้อม  
(นักบริหารงานสาธารณสุขและสิ่งแวดล้อม ระดับต้น)

- งานอนามัยสิ่งแวดล้อม
- งานป้องกันและควบคุมโรค

กองการศึกษา  
ผู้อำนวยการกองการศึกษา  
(นักบริหารงานการศึกษา ระดับต้น)

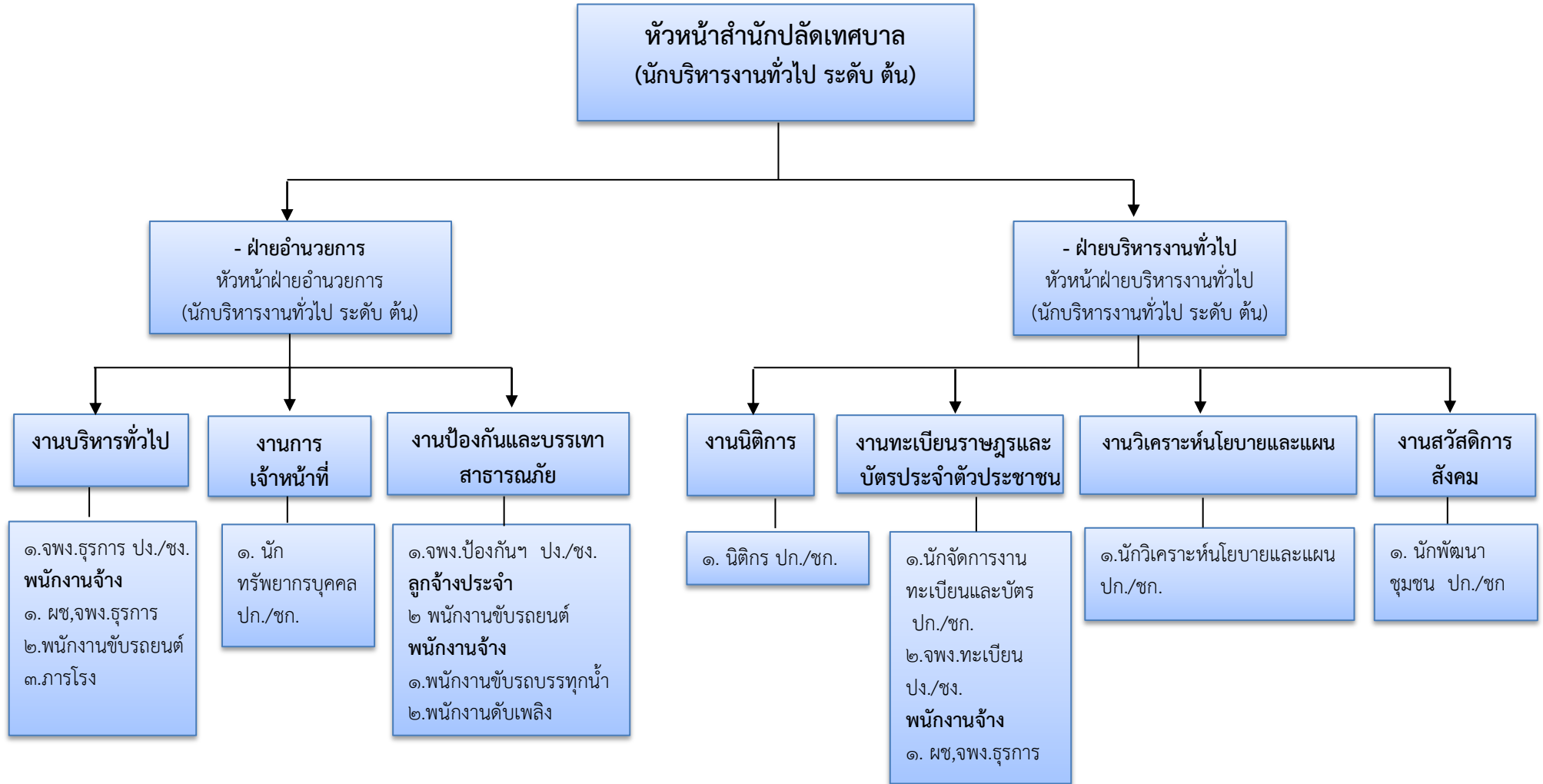
- งานบริหารการศึกษา

กองการประปา  
ผู้อำนวยการกองประปา  
(นักบริหารงานประปา ระดับต้น)

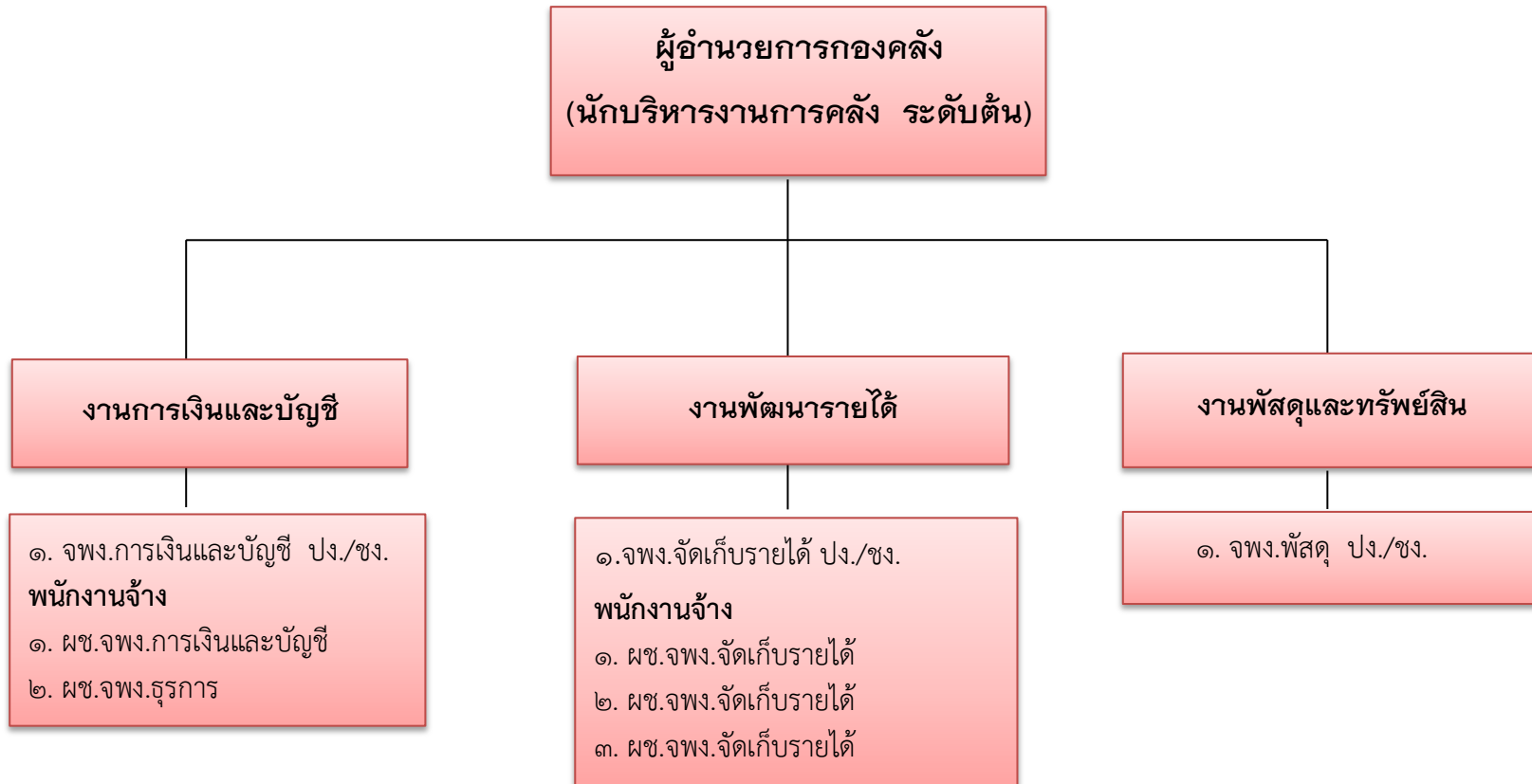
- งานควบคุมการผลิตน้ำประปา
- งานการเงินและบัญชี

# การจัดโครงสร้างของส่วนราชการเทศบาลตำบลมายอ

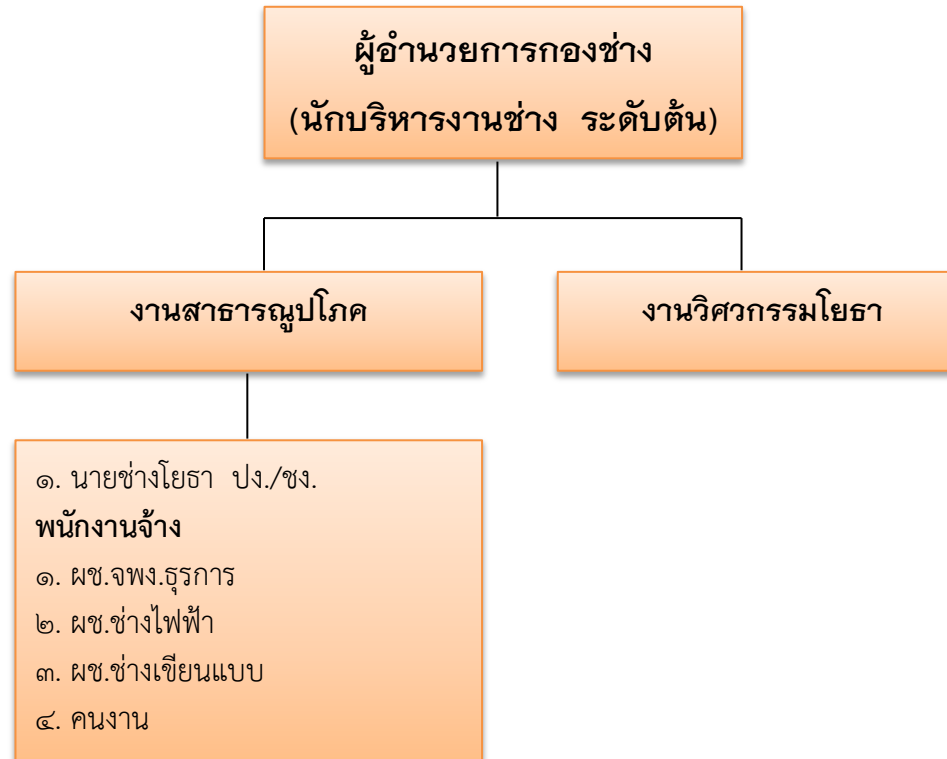
## โครงสร้างสำนักปลัดเทศบาล



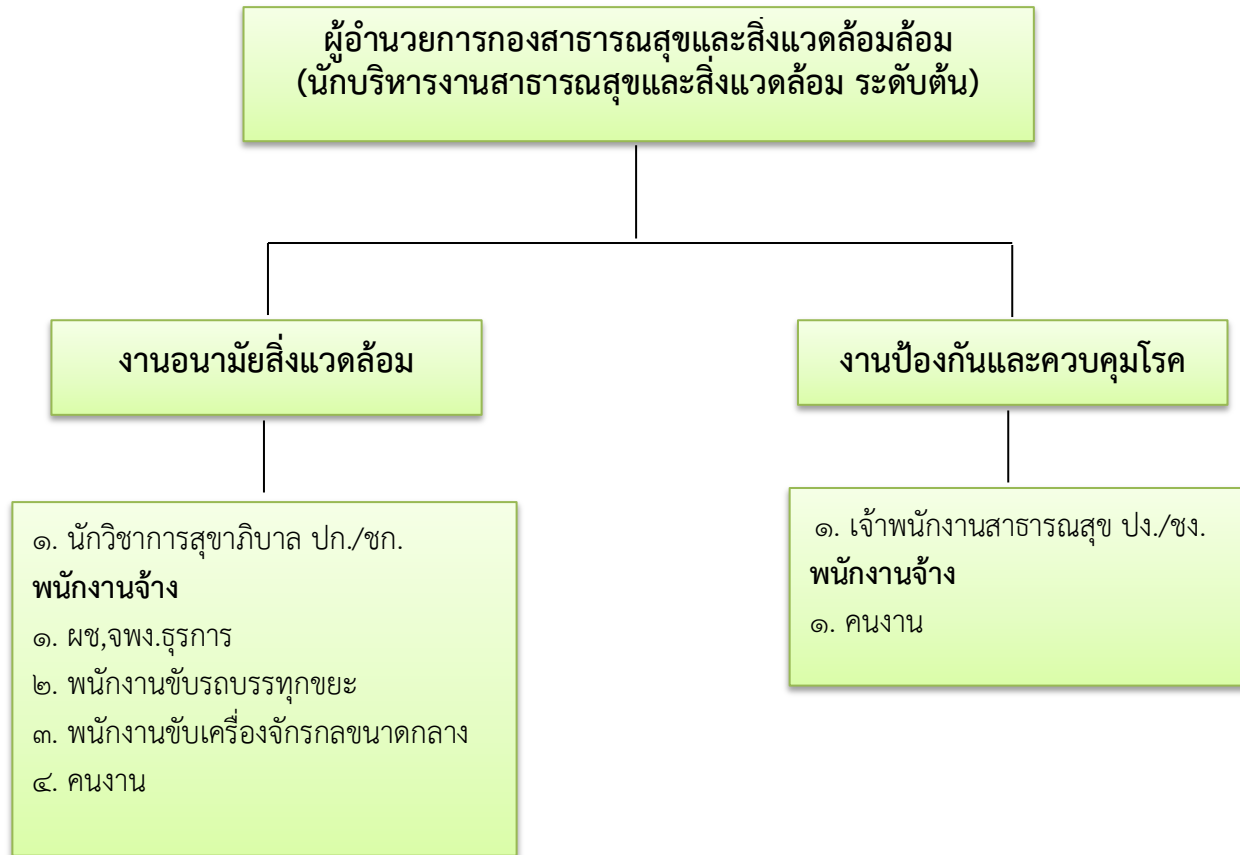
# โครงสร้างองค์กร



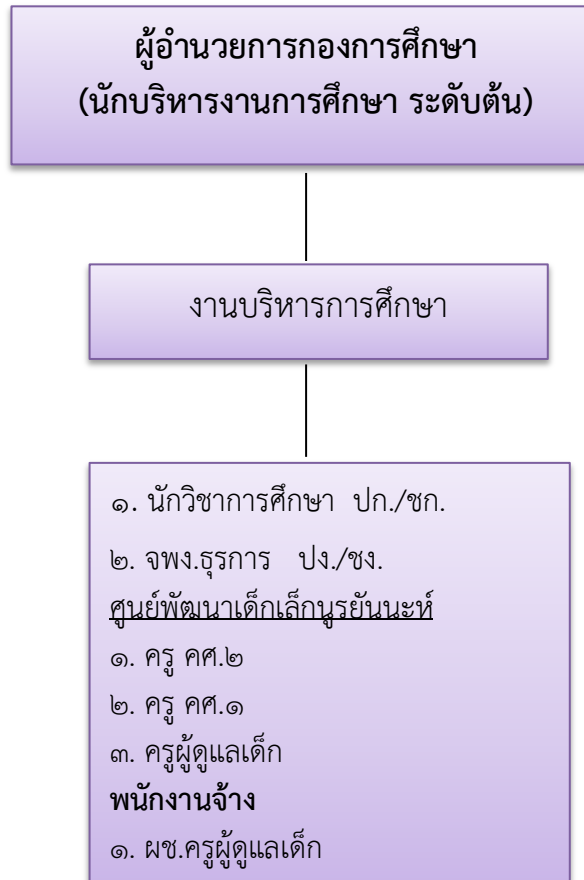
# โครงสร้างกองช่าง



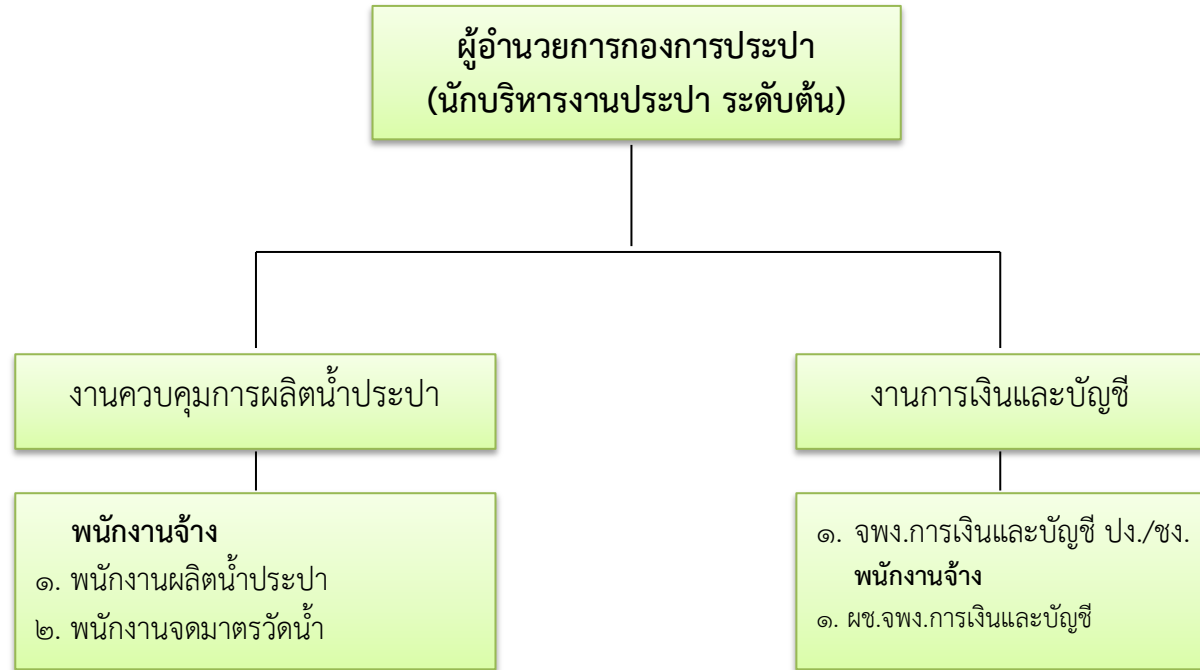
## โครงสร้างกองสาธารณสุขและสิ่งแวดล้อม



## โครงสร้างกองการศึกษา



## โครงสร้างกองการประปา





## โครงสร้างหน่วยตรวจสอบภายใน

